




دليل خدمة الطراز Dell™ من Inspiron™ 1018

[وحدة الكاميرا](#)
[لوحة الإدخال والإخراج](#)
[بطاقة Mini-Card اللاسلكية](#)
[لوحة مصابيح الحالة](#)
[دعامات الإسناد](#)
[موصل مهبطي التيار المتردد](#)
[لوحة النظم](#)
[البطارية الخلفية المصغرة](#)
[تحديث نظام الإدخال والإخراج الأساسي \(BIOS\)](#)

[قبل أن تبدأ](#)
[البطارية](#)
[لوحة المفاتيح](#)
[القرص الصلب](#)
[مجموعة مسند راحة اليد](#)
[لوحة زر الطاقة](#)
[وحدة الذاكرة](#)
[السماعات](#)
[الغطاء الأوسط](#)
[الشاشة](#)

الملاحظات والتنبهات والتحذيرات

-  **ملاحظة:** تبيين الملاحظة المعلومات الهامة التي تساعدك على تحقيق استفادة أفضل من الكمبيوتر.
-  **تنبيه:** يشير التنبيه إلى احتمال حدوث تلف بالأجهزة أو فقدان البيانات في حالة عدم اتباع الإرشادات.
-  **تحذير:** ي يشير التحذير إلى احتمال حدوث ضرر بالممتلكات أو التعرض لإصابة شخصية أو الوفاة.

المعلومات الواردة في هذه الوثيقة عرضة للتغيير دون إشعار.
© 2010 Dell Inc. جميع الحقوق محفوظة.

يُمنع منعاً باتاً إجراء أي نسخ لهذه المواد بأي شكل من الأشكال بدون إذن كتابي من شركة Dell Inc.

العلامات التجارية المستخدمة في هذا النص: Dell، وDell Inspiron، وDell هي علامات تجارية لشركة Dell Inc. Bluetooth® هي علامة تجارية مسجلة لشركة Bluetooth SIG, Inc. وتستخدمها Dell بموجب ترخيص، أما Microsoft Windows وشعار زر بدء تشغيل Windows فهي علامات تجارية أو علامات تجارية مسجلة لشركة Microsoft Corporation في الولايات المتحدة و/أو بلدان أخرى.

قد يتم في هذا المستند أيضاً استخدام علامات تجارية وعلامات تجارية مسجلة أخرى للإشارة إما إلى هيات لها حق في هذه العلامات أو الأسماء الخاصة بمنتجاتها. تعلن شركة Dell Inc. تسليماً من أية استفادة خاصة بهذه العلامات والأسماء التجارية بخلاف ما يخصها من أسماء وعلامات.

الطراز المنظم: P09T series
النوع المنظم: P09T001

بوليو 2010 مراجعة A00

البطارية

دليل خدمة الطراز **Inspiron™ 1018** من Dell™

● إزالة البطارية

● إعادة تركيب البطارية

⚠ تحذير: قبل أن تبدأ العمل بداخل الكمبيوتر، يرجى قراءة معلومات الأمان الواردة مع جهاز الكمبيوتر. لمزيد من المعلومات حول أفضل ممارسات الأمان، انظر Regulatory Compliance Homepage (الصفحة الرئيسية لسياسة الالتزام بالفوانين) على الموقع التالي www.dell.com/regulatory_compliance.

⚠ تنبيه: لتجنب تفريغ الشحنات الإلكترونية واستاتيكية، قم بعزل نفسك أرضياً باستخدام شريط مصمم خاص بالعزل الأرضي أو لمس سطح معدني غير مطلي من وقت لآخر (مثل موصل موجود بالكمبيوتر الذي بحوزتك).

⚠ تنبيه: ينبغي أن يقتصر إجراء الإصلاحات في الكمبيوتر على فني معتمد للخدمة. فلا يغطي الضمان أي تلف ناتج عن إجراء أعمال صيانة غير معتمدة من قبل Dell™.

⚠ تنبيه: لتفادي إلحاق التلف بالكمبيوتر، لا تستخدم إلا البطارية المصممة خصيصاً لهذا النوع من أجهزة كمبيوتر Dell. ولا تستخدم البطاريات المصممة لأجهزة كمبيوتر Dell الأخرى.

إزالة البطارية

1. اتبع الإرشادات الواردة في [فيل أن تبدأ](#).
2. اقلب الكمبيوتر.
3. قم بتمرير مزلاجي تحرير البطارية إلى وضع إلغاء القفل.
4. أخرج البطارية من الحاوية المخصصة لها.



| | | | |
|---|----------|---|---------------------------|
| 1 | البطارية | 2 | مزلاجي تحرير البطارية (2) |
|---|----------|---|---------------------------|

إعادة تركيب البطارية

⚠ تنبيه: لتفادي إلحاق التلف بالكمبيوتر، لا تستخدم إلا البطارية المصممة خصيصاً لهذا النوع من أجهزة كمبيوتر Dell.

1. اتبع الإرشادات الواردة في [فيل أن تبدأ](#).
2. قم بمحاذاة فتحي البطارية مع فتحي حجرة البطارية واضغط برفق على البطارية لأسفل حتى تصدر صوتاً وثبتت في مكانها.

[رجوع إلى صفحة المحتويات](#)

قبل أن تبدأ

دليل خدمة الطراز **Dell™ Inspiron™ 1018** من Dell™

- 1 [الأدوات الموصى باستخدامها](#)
- 2 [إغلاق الكمبيوتر](#)
- 3 [قبل العمل داخل الكمبيوتر](#)

يوفر هذا الدليل الإجراءات الخاصة بإزالة المكونات وتركيبها في الكمبيوتر الذي بحوزتك. وما لم يتم التصريح بغير ذلك، تفترض كل عملية توافر الشروط التالية:

- 1 قِماك بتنفيذ الخطوات الواردة في [إغلاق الكمبيوتر](#) و [قبل العمل داخل الكمبيوتر](#).
- 1 قِماك بقراءة معلومات السلامة الواردة مع الكمبيوتر.
- 1 إمكانية إعادة تركيب أحد المكونات أو — في حالة شرائه بصورة منفصلة — تركيبه من خلال تنفيذ إجراءات الإزالة بترتيب عكسي.

الأدوات الموصى باستخدامها

قد تحتاج الإجراءات الواردة في هذا المستند إلى وجود الأدوات التالية:

- 1 مفك صغير بسن مسطح
- 1 مفك Phillips
- 1 أداة كثيفة بلاستيكية
- 1 برنامج تحديث نظام الإدخال والإخراج الأساسي (BIOS) القابل للتنفيذ والمتوفر على موقع الويب support.dell.com

إغلاق الكمبيوتر

⚠ **تنبيه:** لتفادي فقد البيانات، قم بحفظ وإغلاق جميع الملفات المفتوحة وقم بإنهاء جميع البرامج المفتوحة قبل إيقاف تشغيل الكمبيوتر.

- 1 قم بحفظ وإغلاق كل الملفات المفتوحة وإنهاء جميع البرامج المفتوحة.
- 2 لإيقاف تشغيل نظام التشغيل، انقر فوق **Start** (⏏)، ثم انقر فوق **Shut Down** (إيقاف التشغيل).
- 3 تأكد من أن الكمبيوتر في وضع إيقاف التشغيل. إذا لم يتوقف الكمبيوتر عن العمل تلقائيًا عند إيقاف تشغيل نظام التشغيل، فاضغط مع الاستمرار على زر التشغيل حتى يتوقف تشغيل الكمبيوتر.

قبل العمل داخل الكمبيوتر

استعن بإرشادات السلامة التالية لمساعدتك على حماية الكمبيوتر من أي تلف محتمل، وللمساعدة كذلك على ضمان سلامتك الشخصية.

⚠ **تحذير:** قبل أن تبدأ العمل بداخل الكمبيوتر، يرجى قراءة معلومات الأمان الواردة مع جهاز الكمبيوتر. لمزيد من المعلومات حول أفضل ممارسات الأمان، انظر [Regulatory Compliance Homepage](#) (الصفحة الرئيسية لسياسة الالتزام بالقوانين) على الموقع التالي www.dell.com/regulatory_compliance.

⚠ **تنبيه:** لتجنب تفريغ الشحنات الإلكترونية واستاتيكية، قم بعزل نفسك أرضيًا باستخدام شريط مصمم خاص بالعزل الأرضي أو لمس سطح معدني غير مطلي من وقت لآخر (مثل موصل موجود بالكمبيوتر الذي بحوزتك).

⚠ **تنبيه:** قم بالتعامل مع المكونات والبطاقات بعناية. ولا تلمس المكونات أو نقاط الاتصال على البطاقة. أمسك البطاقة من حوافها أو من مقبض التركيب المعدني. وبالنسبة لمكون مثل المعالج، قم بإسلكه من حوافه وليس من أسنانه.

⚠ **تنبيه:** ينبغي أن يقتصر إجراء الإصلاحات في الكمبيوتر على فني معتمد للخدمة. فلا يغطي الضمان أي تلف ناتج عن إجراء أعمال صيانة غير معتمدة من قبل Dell™.

⚠ **تنبيه:** عندما تقوم بفصل أحد الكابلات، قم بسحبها من الموصل أو لسان الجذب، وليس من الكبل نفسه. يوجد في بعض الكابلات موصلات ذات السنّة للتثبيت، فإذا كنت تقوم بفصل هذا النوع من الكابلات، فاضغط على لسان التثبيت قبل فصل الكابل. عندما تقوم بفصل الموصلات، حافظ على بقائها في وضع مستقيم لتجنب ثني أية أسنان في الموصل. وأيضاً، قبل فصل أحد الكابلات، تأكد من أن طرفي الموصل (مقبس وفتحة التوصيل) في الاتجاه والمحاذاة الصحيحين.

⚠ **تنبيه:** لتجنب إتلاف الكمبيوتر، قم بإجراء الخطوات التالية قبل العمل داخل الكمبيوتر:

- 1 تأكد من أن سطح العمل مسطح ونظيف لوقاية غطاء الكمبيوتر من التعرض للخدوش.
- 2 قم بإيقاف تشغيل الكمبيوتر (انظر [إغلاق الكمبيوتر](#)) وجميع الأجهزة المتصلة به.

⚠ **تنبيه:** لفصل كابل شبكة، قم أولاً بفصل الكابل عن الكمبيوتر، ثم افصله من الجهاز المتصل بالشبكة.

3. قم بفصل جميع كبلات الهاتف أو الشبكة من الكمبيوتر.

4. اضغط على أي بطاقات مثبتة وأخرجها من قارئ بطاقات الوسائط .

5. قم بفصل الكمبيوتر وجميع الأجهزة المتصلة به من مأخذ التيار الكهربائي.

6. افصل جميع الأجهزة المتصلة عن الكمبيوتر.

△ تنبيه: للمساعدة على منع إتلاف لوحة النظام، قم بفك البطارية الرئيسية (انظر [إزالة البطارية](#)) قبل التعامل مع الأجزاء الداخلية للكمبيوتر.

7. قم بإزالة البطارية (انظر [إزالة البطارية](#)).

8. اقلب الكمبيوتر ليعود إلى وضعه الطبيعي، ثم افتح الشاشة واضغط على زر الطاقة ليعمل النظام أرضيًا.

[رجوع إلى صفحة المحتويات](#)

تحديث نظام الإدخال والإخراج الأساسي (BIOS) دليل خدمة الطراز Dell™ Inspiron™ 1018 من

قد يتطلب نظام الإدخال والإخراج الأساسي (BIOS) تحديثًا في حالة توفر أي تحديث أو استبدال لوحة النظام. لتحديث نظام الإدخال والإخراج الأساسي (BIOS):

1. ابدأ تشغيل الكمبيوتر.
2. انتقل إلى العنوان support.dell.com/support/downloads.
3. حدد موقع ملف تحديث نظام الإدخال والإخراج الأساسي (BIOS) للكمبيوتر:

إذا كان لديك رقم الصيانة الخاص بالكمبيوتر:
 - a. انقر فوق **Enter a Service Tag** (إدخال رقم صيانة).
 - b. أدخل رقم الصيانة الخاص بالكمبيوتر الذي بحوزتك في الحقل **Enter a Service Tag** (إدخال رقم صيانة)؛ وانقر فوق **Go** (انتقل إلى)، وتابع إلى [خطوة 4](#).إذا لم يكن لديك رقم الصيانة الخاص بالكمبيوتر:
 - a. انقر فوق **Select Model** (اختيار الموديل).
 - b. حدد نوع المنتج في قائمة **Select Your Product Family** (تحديد فئة المنتجات).
 - c. حدد العلامة التجارية للمنتج في القائمة **Select Your Product Line** (تحديد خط المنتجات).
 - d. حدد رقم طراز المنتج في القائمة **Select Your Product Model** (تحديد طراز المنتج).
- e. انقر فوق **Confirm** (تأكيد).
4. تظهر قائمة بالنتائج على الشاشة. انقر فوق **BIOS** (نظام الإدخال/الإخراج الأساسي).
5. انقر فوق **Download Now** (تنزيل الآن) لتنزيل أحدث ملف لنظام الإدخال والإخراج الأساسي (BIOS). يظهر الإطار **File Download** (تنزيل الملف).
6. انقر فوق **Save** (حفظ) لحفظ الملف على سطح المكتب لديك. يتم تنزيل الملف على سطح المكتب لديك.
7. انقر فوق **Close** (إغلاق) إذا ظهر إطار **Download Complete** (اكتمال التنزيل). يظهر رمز الملف على سطح المكتب لديك ويحمل نفس عنوان ملف تحديث نظام الإدخال والإخراج الأساسي (BIOS) الذي تم تنزيله.
8. انقر نقرًا مزدوجًا فوق رمز الملف الموجود على سطح المكتب واتبع الإرشادات التي تظهر على الشاشة.

وحدة الكاميرا

دليل خدمة الطراز **Inspiron™ 1018** من Dell™

[إزالة وحدة الكاميرا](#)

[إعادة تركيب وحدة الكاميرا](#)

⚠️ **تحذير:** قبل أن تبدأ العمل بداخل الكمبيوتر، يرجى قراءة معلومات الأمان الواردة مع جهاز الكمبيوتر. لمزيد من المعلومات حول أفضل ممارسات الأمان، انظر Regulatory Compliance Homepage (الصفحة الرئيسية لسياسة الالتزام بالقوانين) على الموقع التالي www.dell.com/regulatory_compliance.

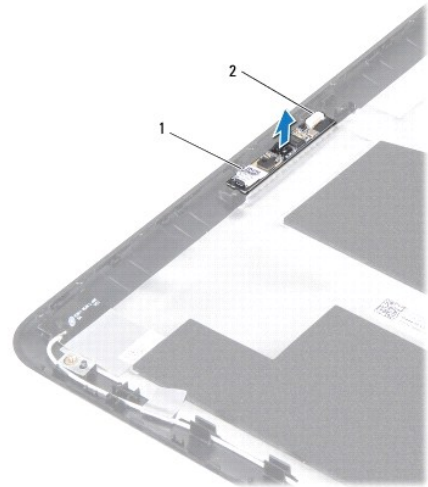
⚠️ **تنبيه:** لتجنب تفريغ الشحنات الإلكترونية واستاتيكية، قم بعزل نفسك أرضياً باستخدام شريط مصمم خصيصاً بالعزل الأرضي أو لمس سطح معدني غير مطلي من وقت لآخر (مثل موصل موجود بالكمبيوتر الذي بحوزتك).

⚠️ **تنبيه:** ينبغي أن يقتصر إجراء الإصلاحات في الكمبيوتر على فني معتمد للخدمة. فلا يغطي الضمان أي تلف ناتج عن إجراء أعمال صيانة غير معتمدة من قبل Dell™.

⚠️ **تنبيه:** للمساعدة على منع إتلاف لوحة النظام، قم بترك البطارية الرئيسية (انظر [إزالة البطارية](#)) قبل التعامل مع الأجزاء الداخلية للكمبيوتر.

إزالة وحدة الكاميرا

1. اتبع الإرشادات الواردة في [قبل أن تبدأ](#).
2. قم بإزالة البطارية (انظر [إزالة البطارية](#)).
3. قم بإزالة لوحة المفاتيح (انظر [إزالة لوحة المفاتيح](#)).
4. قم بترك مجموعة محرك الأقراص الصلبة (اتبع الإرشادات من [خطوة 4](#) إلى [خطوة 6](#) في [إزالة محرك القرص الثابت](#)).
5. قم بإزالة مجموعة مسند راحة اليد (انظر [إزالة مجموعة مسند راحة اليد](#)).
6. قم بإزالة وحدة الذاكرة (انظر [إزالة وحدة الذاكرة](#)).
7. قم بإزالة الغطاء الأوسط (انظر [إزالة الغطاء الأوسط](#)).
8. قم بإزالة مجموعة الشاشة (انظر [إزالة مجموعة الشاشة](#)).
9. قم بإزالة إطار تثبيت الشاشة (انظر [إزالة الحافة الأمامية للشاشة](#)).
10. قم بإزالة لوحة الشاشة (انظر [إزالة لوحة الشاشة](#)).
11. قم بترك وحدة الكاميرا من الغطاء الخلفي للشاشة برفق.



| | | | |
|---|---------------|---|--------------------|
| 1 | وحدة الكاميرا | 2 | موصل كابل الكاميرا |
|---|---------------|---|--------------------|

إعادة تركيب وحدة الكاميرا

1. اتبع الإرشادات الواردة في [فصل أن تبدأ](#).
2. استخدم أداة المحلاة لوضع وحدة الكاميرا على الغطاء الخلفي للشاشة.
3. أعد تركيب لوحة الشاشة (انظر [إعادة تركيب لوحة الشاشة](#)).
4. أعد تركيب الإطار الأمامي للشاشة (انظر [إعادة تركيب إطار تثبيت الشاشة](#)).
5. أعد تركيب مجموعة الشاشة (انظر [إعادة وضع مجموعة الشاشة](#)).
6. أعد تركيب الغطاء الأوسط (انظر [إعادة تركيب الغطاء الأوسط](#)).
7. أعد تركيب وحدة الذاكرة (انظر [إعادة تركيب وحدة الذاكرة](#)).
8. أعد تركيب مجموعة مسند راحة اليد (انظر [إعادة وضع مجموعة مسند راحة اليد](#)).
9. أعد تركيب مجموعة محرك الأقراص الصلبة (اتبع الإرشادات من [خطوة 5](#) إلى [خطوة 7](#) في [إعادة تركيب محرك الأقراص الثابتة](#)).
01. أعد تركيب لوحة المفاتيح (انظر [إعادة تركيب لوحة المفاتيح](#)).
11. أعد تركيب البطارية (انظر [إعادة تركيب البطارية](#)).

⚠ **تنبيه:** قبل تشغيل الكمبيوتر، أعد تركيب كل المسامير اللولبية وتأكد من عدم وجود مسامير لولبية مفكوكة داخل الكمبيوتر. قد يؤدي عدم القيام بذلك إلى إتلاف الكمبيوتر.

[رجوع إلى صفحة المحتويات](#)

البطارية الخلووية المصغرة

دليل خدمة الطراز **Inspiron™ 1018** من Dell™

- إزالة البطارية الخلووية المصغرة
- إعادة تركيب البطارية الخلووية المصغرة

⚠ تحذير: قبل أن تبدأ العمل بداخل الكمبيوتر، يرجى قراءة معلومات الأمان الواردة مع جهاز الكمبيوتر. لمزيد من المعلومات حول أفضل ممارسات الأمان، انظر Regulatory Compliance Homepage (الصفحة الرئيسية لسياسة الالتزام بالقوانين) على الموقع التالي www.dell.com/regulatory_compliance.

△ تنبيه: لتجنب تفريغ الشحنات الإلكترونية واستاتيكية، قم بعزل نفسك أرضياً باستخدام شريط مصمم خصيصاً للعزل الأرضي أو لمس سطح معدني غير مطلي من وقت لآخر (مثل موصل موجود بالكمبيوتر الذي بحوزتك).

△ تنبيه: ينبغي أن يقتصر إجراء الإصلاحات في الكمبيوتر على فني معتمد للخدمة. فلا يغطي الضمان أي تلف ناتج عن إجراء أعمال صيانة غير معتمدة من قبل Dell™.

△ تنبيه: للمساعدة على منع إتلاف لوحة النظام، قم بفتح البطارية الرئيسية (انظر [إزالة البطارية](#)) قبل التعامل مع الأجزاء الداخلية للكمبيوتر.

إزالة البطارية الخلووية المصغرة

1. اتبع الإرشادات الواردة في [فصل أن تبدأ](#).
2. قم بإزالة البطارية (انظر [إزالة البطارية](#)).
3. قم بإزالة لوحة النظام (انظر [إزالة لوحة النظام](#)).
4. اقلب لوحة النظام.
5. باستخدام المخطاط البلاستيكي، ارفع البطارية الخلووية المصغرة برفق خارج مقبس البطارية الموجود على لوحة النظام.



| | | | |
|---|-----------------|---|---------------------|
| 1 | مسامير بلاستيكي | 2 | بطارية خلووية مصغرة |
|---|-----------------|---|---------------------|

إعادة تركيب البطارية الخلووية المصغرة

1. اتبع الإرشادات الواردة في [فصل أن تبدأ](#).
 2. مع ضبط الجانب الموجب بحيث يتجه إلى أعلى، أدخل البطارية الخلووية المصغرة داخل مقبس البطارية الموجود في لوحة النظام.
 3. أعد تركيب لوحة النظام (انظر [إعادة تركيب لوحة النظام](#)).
 4. أعد تركيب البطارية (انظر [إعادة تركيب البطارية](#)).
- △ تنبيه: قبل تشغيل الكمبيوتر، أعد تركيب كل المسامير اللولبية وتأكد من عدم وجود مسامير لولبية مفكوكة داخل الكمبيوتر. قد يؤدي عدم القيام بذلك إلى إتلاف الكمبيوتر.

موصل مهايئ التيار المتردد

دليل خدمة الطراز **Inspiron™ 1018** من Dell™

1. إزالة موصل مهايئ التيار المتردد

2. إعادة تركيب موصل مهايئ التيار المتردد

⚠️ تحذير: قبل أن تبدأ العمل بداخل الكمبيوتر، يرجى قراءة معلومات الأمان الواردة مع جهاز الكمبيوتر. لمزيد من المعلومات حول أفضل ممارسات الأمان، انظر Regulatory Compliance Homepage (الصفحة الرئيسية لسياسة الالتزام بالقوانين) على الموقع التالي www.dell.com/regulatory_compliance.

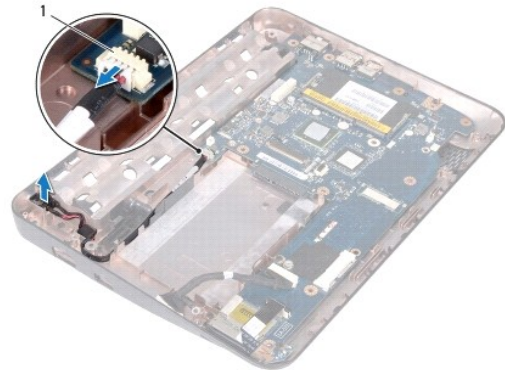
⚠️ تنبيه: لتجنب تفريغ الشحنات الإلكترونية واستاتيكية، قم بعزل نفسك أرضياً باستخدام شريط مصمم خصيصاً بالعزل الأرضي أو لمس سطح معدني غير مطلي من وقت لآخر (مثل موصل موجود بالكمبيوتر الذي بحوزتك).

⚠️ تنبيه: ينبغي أن يقتصر إجراء الإصلاحات في الكمبيوتر على فني معتمد للخدمة. فلا يغطي الضمان أي تلف ناتج عن إجراء أعمال صيانة غير معتمدة من قبل Dell™.

⚠️ تنبيه: للمساعدة على منع إتلاف لوحة النظام، قم بترك البطارية الرئيسية (انظر [إزالة البطارية](#)) قبل التعامل مع الأجزاء الداخلية للكمبيوتر.

إزالة موصل مهايئ التيار المتردد

1. اتبع الإرشادات الواردة في [قبل أن تبدأ](#).
2. قم بإزالة البطارية (انظر [إزالة البطارية](#)).
3. قم بإزالة لوحة المفاتيح (انظر [إزالة لوحة المفاتيح](#)).
4. قم بترك مجموعة محرك الأقراص الصلبة (اتبع الإرشادات من [خطوة 4](#) إلى [خطوة 6](#) في [إزالة محرك القرص الثابت](#)).
5. قم بإزالة مجموعة مسند راحة اليد (انظر [إزالة مجموعة مسند راحة اليد](#)).
6. قم بإزالة وحدة الذاكرة (انظر [إزالة وحدة الذاكرة](#)).
7. قم بإزالة بطاقة Mini-Card (انظر [إزالة بطاقة Mini-Card](#)).
8. قم بإزالة الغطاء الأوسط (انظر [إزالة الغطاء الأوسط](#)).
9. قم بإزالة مجموعة الشاشة (انظر [إزالة مجموعة الشاشة](#)).
10. قم بترك دعائم الإسناد (انظر [إزالة دعائم الإسناد](#)).
11. قم بإزالة لوحة الإدخال/الإخراج (انظر [إزالة لوحة الإدخال والإخراج](#)).
21. قم بتدوين اتجاه كابل توصيل محول التيار المتردد وقم بإزالته من لسان التوجيه.
31. ارفع موصل مهايئ التيار المتردد خارج الجزء السفلي من الكمبيوتر.



إعادة تركيب موصل مهائى التيار المتردد

1. اتبع الإرشادات الواردة في [فيل أن تبدأ](#).
2. ضع غطاء موصل مهائى التيار المتردد في قاعدة الكمبيوتر.
3. قم بتوجيه كابل لوحة مهائى VGA في مجرى التوجيه، ثم قم بتوصيل الكابل بموصل لوحة النظام.
4. أعد تركيب لوحة الإدخال/الإخراج (انظر [إعادة تركيب لوحة الإدخال والإخراج](#)).
5. أعد تركيب دعائم الإسناد (انظر [أعد تركيب دعائم الإسناد](#)).
6. أعد تركيب مجموعة المثانة (انظر [إعادة وضع مجموعة المثانة](#)).
7. أعد تركيب الغطاء الأوسط (انظر [إعادة تركيب الغطاء الأوسط](#)).
8. أعد تركيب بطاقة Mini-Card (انظر [إعادة تركيب بطاقة Mini-Card](#)).
9. أعد تركيب وحدة الذاكرة (انظر [إعادة تركيب وحدة الذاكرة](#)).
01. أعد تركيب مجموعة مسند راحة اليد (انظر [إعادة وضع مجموعة مسند راحة اليد](#)).
11. أعد تركيب مجموعة محرك الأقراص الصلبة (اتبع الإرشادات من [خطوة 5](#) إلى [خطوة 7](#) في [إعادة تركيب محرك الأقراص الثابتة](#)).
21. أعد وضع لوحة المفاتيح (انظر [إعادة تركيب لوحة المفاتيح](#)).
31. أعد تركيب البطارية (انظر [إعادة تركيب البطارية](#)).

⚠ **تنبيه:** قبل تشغيل الكمبيوتر، أعد تركيب كل المسامير اللولبية وتأكد من عدم وجود مسامير لولبية مفكوكة داخل الكمبيوتر. قد يؤدي عدم القيام بذلك إلى إتلاف الكمبيوتر.

[رجوع إلى صفحة المحتويات](#)

الشاشة

دليل خدمة الطراز Dell™ Inspiron™ 1018 من Dell™

- مجموعة الشاشة
- الإطار الأمامي للشاشة
- لوحة الشاشة
- كابل الشاشة
- دعامات لوحة الشاشة

⚠️ **تحذير:** قبل أن تبدأ العمل بداخل الكمبيوتر، يرجى قراءة معلومات الأمان الواردة مع جهاز الكمبيوتر. لمزيد من المعلومات حول أفضل ممارسات الأمان، انظر Regulatory Compliance Homepage (الصفحة الرئيسية لسياسة الالتزام بالقوانين) على الموقع التالي www.dell.com/regulatory_compliance.

⚠️ **تنبيه:** لتجنب تفريغ الشحنات الإلكترونية واستاتيكية، قم بعزل نفسك أرضياً باستخدام شريط مصمم خصيصاً للعزل الأرضي أو لمس سطح معدني غير مطلي من وقت لآخر (مثل موصل موجود بالكمبيوتر الذي بحوزتك).

⚠️ **تنبيه:** ينبغي أن يقتصر إجراء الإصلاحات في الكمبيوتر على فني معتمد للخدمة. فلا يغطي الضمان أي تلف ناتج عن إجراء أعمال صيانة غير معتمدة من قبل Dell™.

⚠️ **تنبيه:** للمساعدة على منع إتلاف لوحة النظام، قم بفك البطارية الرئيسية (انظر [إزالة البطارية](#)) قبل التعامل مع الأجزاء الداخلية للكمبيوتر.

مجموعة الشاشة

إزالة مجموعة الشاشة

1. اتبع الإرشادات الواردة في [قبل أن تبدأ](#).
2. قم بإزالة البطارية (انظر [إزالة البطارية](#)).
3. قم بإزالة لوحة المفاتيح (انظر [إزالة لوحة المفاتيح](#)).
4. قم بفك مجموعة محرك الأقراص الصلبة (اتبع الإرشادات من [خطوة 4](#) إلى [خطوة 6](#) في [إزالة محرك القرص الثابت](#)).
5. قم بإزالة مجموعة مسند راحة اليد (انظر [إزالة مجموعة مسند راحة اليد](#)).
6. قم بإزالة وحدة الذاكرة (انظر [إزالة وحدة الذاكرة](#)).
7. قم بإزالة العطاء الأوسط (انظر [فك العطاء الأوسط](#)).
8. قم بإزالة المسامير اللولبي الذي يثبت كابل الشاشة في قاعدة الكمبيوتر.



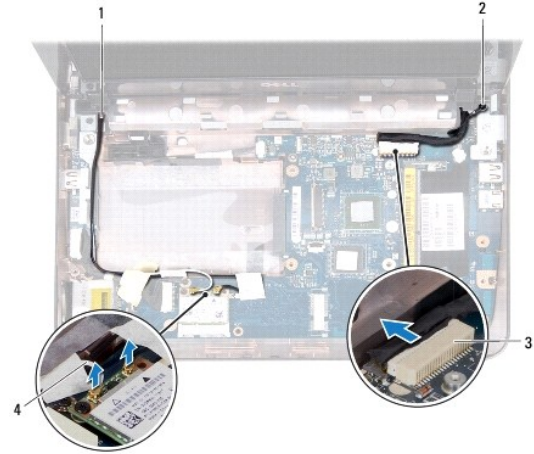
△ تنبيه: التزم بدرجة كبيرة من الحذر عند فتح الشاشة لمنع إتلاف مجموعة الشاشة.

9. افتح الشاشة بالكامل.

01. افصل كابلات هوائي بطاقة Mini-Card من البطاقة.

11. انتبه لمسار توجيه كابلات هوائي بطاقة Mini-Card وقم بإزالتها من ألسنة التوجيه الموجودة على الكمبيوتر.

21. افصل كابل الشاشة عن الموصل الموجود على لوحة النظام.



| | | | |
|-------------------------|---|---------------------------------|---|
| مسمار تأريض كابل الشاشة | 2 | مسار توجيه كابل بطاقة Mini-Card | 1 |
| كابلات الهوائي (2) | 4 | موصل كابل الشاشة | 3 |

31. قم بإزالة المسمارين اللولبيين اللذين يثبتان الشاشة في قاعدة الكمبيوتر.

41. ارفع مجموعة الشاشة من قاعدة الكمبيوتر.



| | |
|---|--------------|
| 1 | المسامير (2) |
|---|--------------|

إعادة وضع مجموعة الشاشة

1. اتبع الإرشادات الواردة في [فصل أن تبدأ](#).
2. ضع مجموعة الشاشة في مكانها وأعد تركيب المسامير الذي يثبت مجموعة الشاشة بقاعدة الكمبيوتر، وهو المسامير الموجود بالقرب من المفصل الأيسر.
3. أعد تركيب كابل التوصيل الأرضي الخاص بالشاشة على قنطرة المسامير اللولبية وأعد تركيب مسامير التوصيل الأرضي الخاص بكابل الشاشة.
4. صل كبل الشاشة في الموصل الموجود في لوحة النظام.
5. قم بتوجيه كابلات هوائي بطاقة Mini-Card عبر مسارات التوجيه الموجودة على الجزء السفلي من الكمبيوتر.
6. قم بتوصيل كابلات هوائي بطاقة Mini-Card ببطاقة (بطاقات) Mini-Card (انظر [إعادة تركيب بطاقة Mini-Card](#)).
7. أغلق الشاشة وأعد تركيب المسامير الذي يثبت مجموعة الشاشة بقاعدة الكمبيوتر.
8. أعد تركيب الغطاء الأوسط (انظر [إعادة تركيب الغطاء الأوسط](#)).
9. أعد تركيب وحدة الذاكرة (انظر [إعادة تركيب وحدة الذاكرة](#)).
01. أعد تركيب مجموعة مسند راحة اليد (انظر [إعادة تركيب مجموعة مسند راحة اليد](#)).
11. أعد تركيب مجموعة محرك الأقراص الصلبة (اتبع الإرشادات من [خطوة 5](#) إلى [خطوة 7](#) في [إعادة تركيب محرك الأقراص الثابتة](#)).
21. أعد تركيب لوحة المفاتيح (انظر [إعادة تركيب لوحة المفاتيح](#)).
31. أعد تركيب البطارية (انظر [إعادة تركيب البطارية](#)).

⚠ تنبيه: قبل تشغيل الكمبيوتر، أعد تركيب كل المسامير اللولبية وتأكد من عدم وجود مسامير لولبية مفكوكة داخل الكمبيوتر. قد يؤدي عدم القيام بذلك إلى إتلاف الكمبيوتر.

الإطار الأمامي للشاشة

إزالة الحافة الأمامية للشاشة

△ تنبيه: يتسم الإطار الأمامي للشاشة بأنه هش للغاية. لذا، توخ الحذر عند إزالته حتى لا تتسبب في تلفه.

1. اتبع الإرشادات الواردة في [فصل أن تبدأ](#).
2. قم بإزالة مجموعة الشاشة (انظر [إزالة مجموعة الشاشة](#)).
3. قم بإزالة تركيب الوسادتين المطاطيتين اللتين تغطيان المسامير اللولبية للإطار الأمامي للشاشة.
4. قم بإزالة المسامير اللولبيين اللذين يثبتان إطار الشاشة بمجموعة الشاشة.



| | | | |
|---|-------------------|---|-------------------|
| 1 | المسامير (2) | 2 | وسادات مطاطية (2) |
| 3 | إطار تثبيت الشاشة | | |

5. باستخدام أطراف أصابعك، ارفع الحافة الداخلية لإطار تثبيت الشاشة بحرص.
6. ارفع إطار الشاشة عن مجموعة الشاشة.

إعادة تركيب إطار تثبيت الشاشة

1. اتبع الإرشادات الواردة في [فصل أن تبدأ](#).
2. قم بمحاذاة إطار تثبيت الشاشة أعلى لوحة الشاشة، وأدخلها برفق في مكانها.
3. أعد تركيب المسامير اللولبيين اللذين يثبتان الإطار الأمامي للشاشة بالغطاء الخلفي للشاشة.
4. أعد تركيب الوسادتين المطاطيتين اللتين تغطيان المسامير اللولبية للإطار الأمامي للشاشة.
5. أعد تركيب مجموعة الشاشة (انظر [إعادة وضع مجموعة الشاشة](#)).

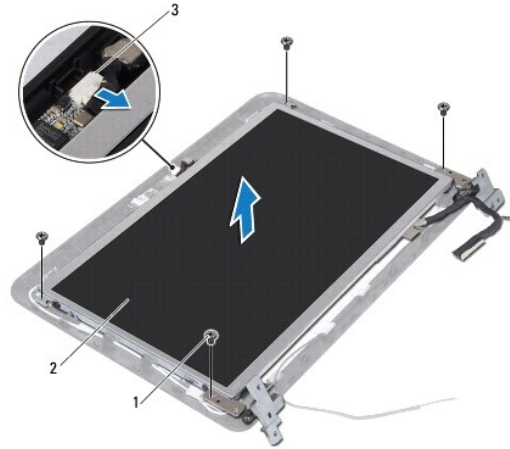
△ تنبيه: قبل تشغيل الكمبيوتر، أعد تركيب كل المسامير اللولبية وتأكد من عدم وجود مسامير لولبية مفكوكة داخل الكمبيوتر. قد يؤدي عدم القيام بذلك إلى إتلاف الكمبيوتر.

لوحة الشاشة

إزالة لوحة الشاشة

1. اتبع الإرشادات الواردة في [فصل أن تبدأ](#).

2. قم بإزالة مجموعة الشاشة (انظر إزالة مجموعة الشاشة).
3. قم بإزالة إطار تثبيت الشاشة (انظر إزالة الحافة الأمامية للشاشة).
4. افصل كابل الكاميرا عن الموصل الموجود على وحدة الكاميرا.
5. قم بفك المسامير اللولبية الأربعة التي تثبت لوحة الشاشة بالغطاء الخلفي للشاشة.
6. ارفع لوحة الشاشة بعيدًا عن الغطاء الخلفي للشاشة.



| | | | |
|---|--------------------|---|-------------|
| 1 | مسامير لولبية (4) | 2 | لوحة الشاشة |
| 3 | موصل كابل الكاميرا | | |

إعادة تركيب لوحة الشاشة

1. اتبع الإرشادات الواردة في [فصل أن تبدأ](#).
2. ضع لوحة الشاشة على الغطاء الخلفي للشاشة.
3. قم بتوصيل كابل الكاميرا بالموصل الموجود بوحدة الكاميرا.
4. أعد تركيب المسامير اللولبية الأربعة التي تثبت لوحة الشاشة بالغطاء الخلفي للشاشة.
5. أعد تركيب الإطار الأمامي للشاشة (انظر [إعادة تركيب إطار تثبيت الشاشة](#)).
6. أعد تركيب مجموعة الشاشة (انظر [إعادة وضع مجموعة الشاشة](#)).

⚠ تنبيه: قبل تشغيل الكمبيوتر، أعد تركيب كل المسامير اللولبية وتأكد من عدم وجود مسامير لولبية مفقودة داخل الكمبيوتر. قد يؤدي عدم القيام بذلك إلى إتلاف الكمبيوتر.

كابل الشاشة

فك كابل الشاشة

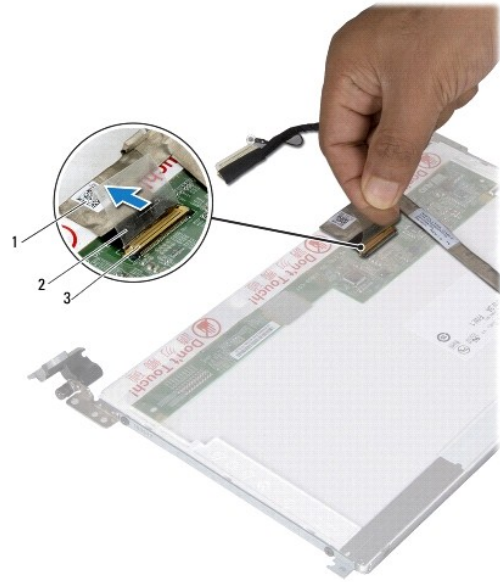
1. اتبع الإرشادات الواردة في [فصل أن تبدأ](#).
2. قم بإزالة مجموعة الشاشة (انظر [إزالة مجموعة الشاشة](#)).

3. قم بإزالة إطار تثبيت الشاشة (انظر إزالة الحافة الأمامية للشاشة).

4. قم بإزالة لوحة الشاشة (انظر إزالة لوحة الشاشة).

5. اقلب لوحة الشاشة وضعها على سطح نظيف.

6. اسحب عروة المسحب لفصل كبل الشاشة عن الموصل الموجود في لوحة الشاشة.



| | | | |
|---|------------------|---|----------|
| 1 | كابل الشاشة | 2 | لسان سحب |
| 3 | موصل كابل الشاشة | | |

7. قم بتركيب كابل الشاشة برفق من لوحة الشاشة.

إعادة تركيب كبل الشاشة

1. اتبع الإرشادات الواردة في [فيل أن تبدأ](#).

2. قم بتسيير كبل الشاشة على طول حافة لوحة الشاشة.

3. قم بتوصيل كابل الشاشة بالموصل الموجود على لوحة الشاشة.

4. أعد تركيب لوحة الشاشة (انظر [إعادة تركيب لوحة الشاشة](#)).

5. أعد تركيب الإطار الأمامي للشاشة (انظر [إعادة تركيب إطار تثبيت الشاشة](#)).

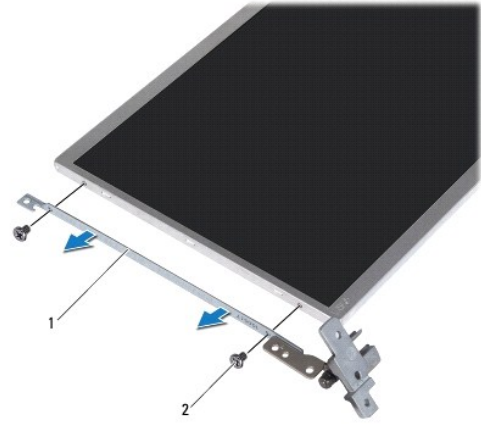
6. أعد تركيب مجموعة الشاشة (انظر [إعادة وضع مجموعة الشاشة](#)).

⚠ تنبيه: قبل تشغيل الكمبيوتر، أعد تركيب كل المسامير اللولبية وتأكد من عدم وجود مسامير لولبية مفكوكة داخل الكمبيوتر. قد يؤدي عدم القيام بذلك إلى إتلاف الكمبيوتر.

دعامات لوحة الشاشة

إزالة دعائم لوحة الشاشة

1. اتبع الإرشادات الواردة في [قبل أن تبدأ](#).
2. قم بإزالة مجموعة الشاشة (انظر [إزالة مجموعة الشاشة](#)).
3. قم بإزالة إطار تثبيت الشاشة (انظر [إزالة الحافة الأمامية للشاشة](#)).
4. قم بإزالة لوحة الشاشة (انظر [إزالة لوحة الشاشة](#)).
5. قم بإزالة المسامير اللولبية الأربعة (اثنان على كل جانب) التي تثبت دعائم لوحة الشاشة بلوحة الشاشة.
6. ارفع دعائم لوحة الشاشة خارج لوحة الشاشة.



| | | | |
|---|-----------------------|---|-------------------|
| 1 | دعائم لوحة الشاشة (2) | 2 | مسامير لولبية (4) |
|---|-----------------------|---|-------------------|

إعادة تركيب دعائم لوحة الشاشة

1. اتبع الإرشادات الواردة في [قبل أن تبدأ](#).
2. ضع دعائم لوحة الشاشة في موضعها.
3. أعد تركيب المسامير اللولبية الأربعة (اثنان على كل جانب) التي تثبت دعائم لوحة الشاشة بلوحة الشاشة.
4. أعد تركيب لوحة الشاشة (انظر [إعادة تركيب لوحة الشاشة](#)).
5. أعد تركيب الإطار الأمامي للشاشة (انظر [إعادة تركيب إطار تثبيت الشاشة](#)).
6. أعد تركيب مجموعة الشاشة (انظر [إعادة تركيب مجموعة الشاشة](#)).

⚠ تنبيه: قبل تشغيل الكمبيوتر، أعد تركيب كل المسامير اللولبية وتأكد من عدم وجود مسامير لولبية مفقودة داخل الكمبيوتر. قد يؤدي عدم القيام بذلك إلى إتلاف الكمبيوتر.

[رجوع إلى صفحة المحتويات](#)

القرص الصلب

دليل خدمة الطراز Dell™ Inspiron™ 1018 من

إزالة محرك القرص الثابت

إعادة تركيب محرك الأقراص الثابتة

تحذير: قبل أن تبدأ العمل بداخل الكمبيوتر، يرجى قراءة معلومات الأمان الواردة مع جهاز الكمبيوتر. لمزيد من المعلومات حول أفضل ممارسات الأمان، انظر Regulatory Compliance Homepage (الصفحة الرئيسية لسياسة الالتزام بالقوانين) على الموقع التالي www.dell.com/regulatory_compliance.

تحذير: إذا قمت بإزالة محرك الأقراص الثابتة من الكمبيوتر ومحرك الأقراص ساخن، فلا تلمس الحاوية المعدنية لمحرك الأقراص الثابتة.

تنبيه: لتجنب تفريغ الشحنات الإلكترونية، قم بعزل نفسك أرضياً باستخدام شريط معصم خاص بالعزل الأرضي أو لمس سطح معدني غير مطلي من وقت لآخر (مثل موصل موجود بالكمبيوتر الذي بحوزتك).

تنبيه: للمساعدة على منع إتلاف لوحة النظام، قم بفتح البطارية الرئيسية (انظر [إزالة البطارية](#)) قبل التعامل مع الأجزاء الداخلية للكمبيوتر.

تنبيه: لتفادي فقدان البيانات قم بإيقاف تشغيل الكمبيوتر (انظر [إغلاق الكمبيوتر](#)) قبل إزالة مجموعة محرك الأقراص الثابتة. لا تقم بإزالة محرك الأقراص الثابتة عندما يكون الكمبيوتر "في التشغيل" أو في حالة "السكون".

تنبيه: تتسم محركات الأقراص الثابتة بأنها قابلة للكسر بدرجة كبيرة. لذا، توخ الحذر عند التعامل مع محرك الأقراص الثابتة.

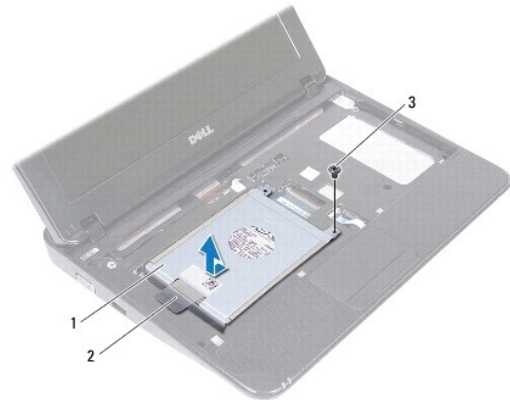
تنبيه: ينبغي أن يقتصر إجراء الإصلاحات في الكمبيوتر على فني معتمد للخدمة. فلا يغطي الضمان أي تلف ناتج عن إجراء أعمال صيانة غير معتمدة من قبل Dell™.

ملاحظة: لا تضمن Dell توافق محركات الأقراص الثابتة ولا توفر لها الدعم إذا تم شراؤها من مصادر أخرى بخلاف Dell.

ملاحظة: إذا كنت تقوم بتركيب قرص صلب وارد من مصدر آخر بخلاف Dell، فسوف تحتاج إلى تثبيت نظام التشغيل وبرامج التشغيل والأدوات المساعدة على القرص الصلب الجديد.

إزالة محرك القرص الثابت

1. اتبع الإرشادات الواردة في [قبل أن تبدأ](#).
2. قم بإزالة البطارية (انظر [إزالة البطارية](#)).
3. قم بإزالة لوحة المفاتيح (انظر [إزالة لوحة المفاتيح](#)).
4. قم بإزالة المسامير المثبت لمجموعة محرك القرص الثابت في لوحة النظام.
5. باستخدام لسان السحب، قم بتحريك مجموعة محرك الأقراص الثابتة جانباً لفصلها عن الموصل الموجود على لوحة النظام.
6. ارفع مجموعة محرك الأقراص الثابتة خارج الجزء السفلي من الكمبيوتر.



| | | | |
|---|-----------------------------|---|----------|
| 1 | مجموعة محرك الأقراص الثابتة | 2 | لسان سحب |
| 3 | مسامير لولبي | | |

7. قم بلك المسامير اللولبية الأربعة التي تثبت دعامة محرك الأقراص الثابتة بهذا المحرك.

8. ارفع دعامة محرك القرص الثابت بعيداً عنه.



| | | | |
|---|----------------------------|---|-------------|
| 1 | مسامير لولبية (4) | 2 | القرص الصلب |
| 3 | دعامة محرك الأقراص الثابتة | | |

إعادة تركيب محرك الأقراص الثابتة

1. اتبع الإرشادات الواردة في [فصل أن تبدأ](#).

2. أخرج محرك الأقراص الثابتة الجديد من عبوته.

3. قم بحفظ الغلاف الأصلي لتخزين أو شحن القرص الصلب.

4. قم بتركيب محرك الأقراص الثابتة في الدعامة المخصصة له.

5. أعد تركيب المسامير اللولبية الأربعة التي تثبت دعامة محرك الأقراص الثابتة بهذا المحرك.

6. قم بتركيب مجموعة محرك الأقراص الثابتة على الجزء السفلي من الكمبيوتر.

7. باستخدام لسان السحب، ادفع مجموعة محرك الأقراص الثابتة في الموصل الموجود على لوحة النظام.

8. أعد وضع المسامير المثبت لمجموعة محرك القرص الثابت في لوحة النظام.

9. أعد تركيب لوحة المفاتيح (انظر [إعادة تركيب لوحة المفاتيح](#)).

10. أعد تركيب البطارية (انظر [إعادة تركيب البطارية](#)).

⚠ **تنبيه:** قبل تشغيل الكمبيوتر، أعد تركيب كل المسامير اللولبية وتأكد من عدم وجود مسامير لولبية مفكوكة داخل الكمبيوتر. قد يؤدي عدم القيام بذلك إلى إتلاف الكمبيوتر.

[رجوع إلى صفحة المحتويات](#)

الغطاء الأوسط

دليل خدمة الطراز **Inspiron™ 1018** من Dell™

[فك الغطاء الأوسط](#)

[إعادة تركيب الغطاء الأوسط](#)

تحذير: قبل أن تبدأ العمل بداخل الكمبيوتر، يرجى قراءة معلومات الأمان الواردة مع جهاز الكمبيوتر. لمزيد من المعلومات حول أفضل ممارسات الأمان، انظر [Regulatory Compliance Homepage](#) (الصفحة الرئيسية لسياسة الالتزام بالقوانين) على الموقع التالي www.dell.com/regulatory_compliance.

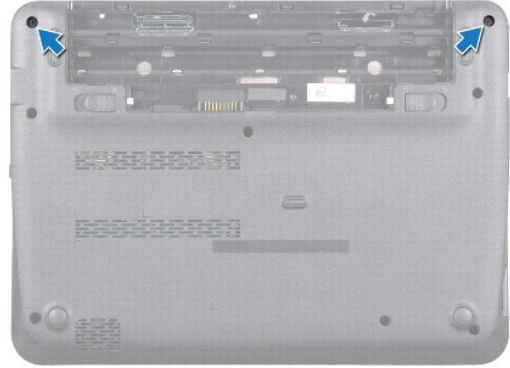
تنبيه: لتجنب تفريغ الشحنات الإلكترونية، قم بعزل نفسك أرضياً باستخدام شريط مصمم خصيصاً بالعزل الأرضي أو لمس سطح معدني غير مطلي من وقت لآخر (مثل موصل موجود بالكمبيوتر الذي بحوزتك).

تنبيه: ينبغي أن يقتصر إجراء الإصلاحات في الكمبيوتر على فني معتمد للخدمة. فلا يغطي الضمان أي تلف ناتج عن إجراء أعمال صيانة غير معتمدة من قبل Dell™.

تنبيه: للمساعدة على منع إتلاف لوحة النظام، قم بفك البطارية الرئيسية (انظر [إزالة البطارية](#)) قبل التعامل مع الأجزاء الداخلية للكمبيوتر.

فك الغطاء الأوسط

1. اتبع الإرشادات الواردة في [فيل أن تبدأ](#).
2. قم بإزالة البطارية (انظر [إزالة البطارية](#)).
3. قم بفك المسامير التوليبين اللذين يثبتان الغطاء الأوسط بالجزء السفلي من الكمبيوتر.



4. استخدم مخطاطاً بلاستيكيًا لإخراج الغطاء الأوسط برفق وإزالته من قاعدة الكمبيوتر.

5. ارفع الغطاء الأوسط خارج الكمبيوتر.



| | |
|---|----------------|
| 1 | الغطاء الأوسط |
| 2 | مسمار بلاستيكي |

إعادة تركيب الغطاء الأوسط

1. اتبع الإرشادات الواردة في [فيل أن تبدأ](#).
 2. قم بحلحلة الألسنة الموجودة على الغطاء الأوسط مع الفتحات الموجودة في الجزء السفلي من الكمبيوتر وأدخل الغطاء الأوسط حتى يستقر في مكانه.
 3. اقلب الكمبيوتر.
 4. أعد تركيب المسمارين اللولبيين اللذين يثبتان الغطاء الأوسط بالجزء السفلي من الكمبيوتر.
 5. أعد تركيب البطارية (انظر [إعادة تركيب البطارية](#)).
- ⚠ **تنبيه:** قبل تشغيل الكمبيوتر، أعد تركيب كل المسمار اللولبية وتأكد من عدم وجود مسمار لولبية مفتوحة داخل الكمبيوتر. قد يؤدي عدم القيام بذلك إلى إتلاف الكمبيوتر.

[رجوع إلى صفحة المحتويات](#)

لوحة الإدخال والإخراج

دليل خدمة الطراز Inspiron™ 1018 من Dell™

● إزالة لوحة الإدخال والإخراج

● إعادة تركيب لوحة الإدخال والإخراج

⚠ تحذير: قبل أن تبدأ العمل بداخل الكمبيوتر، يرجى قراءة معلومات الأمان الواردة مع جهاز الكمبيوتر. لمزيد من المعلومات حول أفضل ممارسات الأمان، انظر Regulatory Compliance Homepage (الصفحة الرئيسية لسياسة الالتزام بالقوانين) على الموقع التالي www.dell.com/regulatory_compliance.

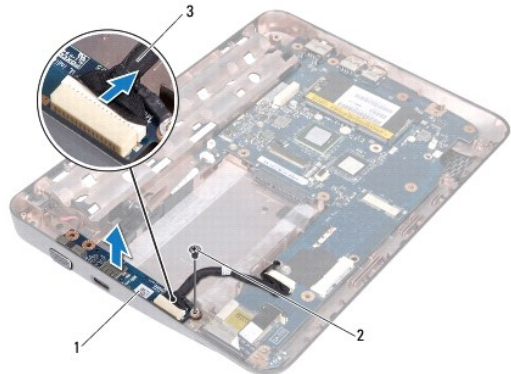
△ تنبيه: لتجنب تفريغ الشحنات الإلكترونية، قم بعزل نفسك أرضياً باستخدام شريط مصمم خصيصاً بالعزل الأرضي أو لمس سطح معدني غير مطلي من وقت لآخر (مثل موصل موجود بالكمبيوتر الذي بحوزتك).

△ تنبيه: ينبغي أن يقتصر إجراء الإصلاحات في الكمبيوتر على فني معتمد للخدمة. فلا يغطي الضمان أي تلف ناتج عن إجراء أعمال صيانة غير معتمدة من قبل Dell™.

△ تنبيه: للمساعدة على منع إتلاف لوحة النظام، قم بترك البطارية الرئيسية (انظر [إزالة البطارية](#)) قبل التعامل مع الأجزاء الداخلية للكمبيوتر.

إزالة لوحة الإدخال والإخراج

1. اتبع الإرشادات الواردة في [قبل أن تبدأ](#).
2. قم بإزالة البطارية (انظر [إزالة البطارية](#)).
3. قم بإزالة لوحة المفاتيح (انظر [إزالة لوحة المفاتيح](#)).
4. قم بترك مجموعة محرك الأقراص الصلبة (اتبع الإرشادات من [خطوة 4](#) إلى [خطوة 6](#) في [إزالة محرك القرص الثابت](#)).
5. قم بإزالة مجموعة مسند راحة اليد (انظر [إزالة مجموعة مسند راحة اليد](#)).
6. قم بإزالة وحدة الذاكرة (انظر [إزالة وحدة الذاكرة](#)).
7. قم بإزالة الغطاء الأوسط (انظر [ترك الغطاء الأوسط](#)).
8. قم بإزالة مجموعة الشاشة (انظر [إزالة مجموعة الشاشة](#)).
9. قم بترك دعائم الإسناد (انظر [إزالة دعائم الإسناد](#)).
01. فصل كابل لوحة I/O عن الموصل الخاص به.



| | | | |
|---|---------------------------|---|---------------------------|
| 1 | لوحة الإدخال والإخراج | 2 | مسار لولبي للتوصيل الأرضي |
| 3 | كابل لوحة الإدخال/الإخراج | | |

11. قم بتركيب المسامير اللولبية الخاص بالتوصيل بالطرف الأرضي، والذي يثبت لوحة الإدخال/الإخراج بقاعدة الكمبيوتر.

21. ارفع لوحة I/O وقم بتركيب الموصلات من لوحة I/O من الجزء السفلي للكمبيوتر.

إعادة تركيب لوحة الإدخال والإخراج

1. اتبع الإرشادات الواردة في [فصل أن تبدأ](#).
2. قم بحلابة الموصلات الموجودة على لوحة الإدخال/الإخراج مع الفتحات الموجودة على الجزء السفلي من الكمبيوتر.
3. قم بتوصيل كابل لوحة I/O بالموصل الخاص به.
4. أعد تركيب لوحة الإدخال والإخراج الخاصة بالشاشة على فتحة المسامير اللولبية وأعد تركيب مسامير التوصيل الأرضي الخاص بكابل الشاشة.
5. أعد تركيب دعائم الإسناد (انظر [إعداد تركيب دعائم الإسناد](#)).
6. أعد تركيب مجموعة الشاشة (انظر [إعادة تركيب مجموعة الشاشة](#)).
7. أعد تركيب الغطاء الأوسط (انظر [إعادة تركيب الغطاء الأوسط](#)).
8. أعد تركيب وحدة الذاكرة (انظر [إعادة تركيب وحدة الذاكرة](#)).
9. أعد تركيب مجموعة مسند راحة اليد (انظر [إعادة تركيب مجموعة مسند راحة اليد](#)).
01. أعد تركيب مجموعة محرك الأقراص الصلبة (اتبع الإرشادات من [خطوة 5](#) إلى [خطوة 7](#) في [إعادة تركيب محرك الأقراص الثابتة](#)).
11. أعد تركيب لوحة المفاتيح (انظر [إعادة تركيب لوحة المفاتيح](#)).
21. أعد تركيب البطارية (انظر [إعادة تركيب البطارية](#)).

⚠ **تنبيه:** قبل تشغيل الكمبيوتر، أعد تركيب كل المسامير اللولبية وتأكد من عدم وجود مسامير لولبية مفكوكة داخل الكمبيوتر. قد يؤدي عدم القيام بذلك إلى إتلاف الكمبيوتر.

[رجوع إلى صفحة المحتويات](#)

لوحة المفاتيح

دليل خدمة الطراز Inspiron™ 1018 من Dell™

● إزالة لوحة المفاتيح.

● إعادة تركيب لوحة المفاتيح.

⚠ تحذير: قبل أن تبدأ العمل بداخل الكمبيوتر، يرجى قراءة معلومات الأمان الواردة مع جهاز الكمبيوتر. لمزيد من المعلومات حول أفضل ممارسات الأمان، انظر Regulatory Compliance Homepage (الصفحة الرئيسية لسياسة الالتزام بالقوانين) على الموقع التالي www.dell.com/regulatory_compliance.

⚠ تنبيه: لتجنب تفريغ الشحنات الإلكترونية واستاتيكية، قم بعزل نفسك أرضياً باستخدام شريط مصمم خصيصاً بالعزل الأرضي أو لمس سطح معدني غير مطلي من وقت لآخر (مثل موصل موجود بالكمبيوتر الذي بحوزتك).

⚠ تنبيه: ينبغي أن يقتصر إجراء الإصلاحات في الكمبيوتر على فني معتمد للخدمة. فلا يغطي الضمان أي تلف ناتج عن إجراء أعمال صيانة غير معتمدة من قبل Dell™.

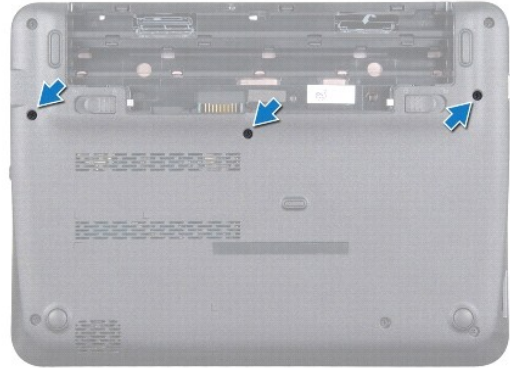
⚠ تنبيه: للمساعدة على منع إتلاف لوحة النظام، قم بتركيب البطارية الرئيسية (انظر [إزالة البطارية](#)) قبل التعامل مع الأجزاء الداخلية للكمبيوتر.

إزالة لوحة المفاتيح.

1. اتبع الإرشادات الواردة في [قبل أن تبدأ](#).

2. قم بإزالة البطارية (انظر [إزالة البطارية](#)).

3. قم بتركيب المسامير اللولبية الثلاثة التي تثبت لوحة المفاتيح بالجزء السفلي من الكمبيوتر.



4. قم بقلب الكمبيوتر وفتح الشاشة لأقصى درجة ممكنة.

5. قم بتبرير مخطط بلاستيكي بين لوحة المفاتيح ومسند راحة اليد، ثم قم بإزاحة لوحة المفاتيح ورفعها لفصلها عن الألسنة الموجودة على مسند راحة اليد.

6. ارفع لوحة المفاتيح برفق وحرك الألسنة لوضع لوحة المفاتيح خارج الفتحات الموجودة على مسند راحة اليد.

⚠ تنبيه: إن رؤوس المسامير هشة، ويسهل تركيبها في وضع خاطئ، وتستغرق وقتاً لإعادة تركيبها. كن حريصاً عند فك لوحة المفاتيح والتعامل معها.

⚠ تنبيه: كن حذراً للغاية عند إزالة لوحة المفاتيح والتعامل معها. فقد يتسبب عدم الالتزام بذلك في تعرض لوحة الشاشة للخدش.



| | | | |
|---|-------------------------|---|----------------|
| 1 | السنة لوحة المفاتيح (4) | 2 | مسند اليدين |
| 3 | لوحة المفاتيح | 4 | مسمار بلاستيكي |

7. اقلب لوحة المفاتيح وضعها فوق مسند راحة اليد.

8. اضغط السنة الموصل لأعلى وافصل كبل لوحة المفاتيح من موصل لوحة النظام.



| | | | |
|---|--------------------|---|------------------|
| 1 | كابل لوحة المفاتيح | 2 | السنة الموصل (2) |
| 3 | موصل لوحة النظام | | |

9. ارفع لوحة المفاتيح عن مسند راحة اليد.

إعادة تركيب لوحة المفاتيح

1. اتبع الإرشادات الواردة في [فيل أن تبدأ](#).

2. ضع لوحة المفاتيح بالمعكوب على مسند راحة اليد.

3. قم بتحرير كبل لوحة المفاتيح داخل موصل لوحة النظام وادفع السنة الموصل إلى داخل الموصل وذلك لتثبيت كبل لوحة المفاتيح بإحكام.

4. قم بتحريك السنّة التثبيت على لوحة المفاتيح في الفحات الموجودة على مسند راحة اليد وخفض لوحة المفاتيح لتثبيت مكانها.

5. اضغط برفق حول حواف لوحة المفاتيح لتثبيت لوحة المفاتيح أسفل السنّة التثبيت الموجودة على مسند راحة اليد.

6. اقلب الكمبيوتر وأعد تركيب المسامير اللولبية الثلاثة التي تثبت لوحة المفاتيح بالجزء السفلي من الكمبيوتر.

7. أعد تركيب البطارية (انظر [إعادة تركيب البطارية](#)).

⚠ **تنبيه:** قبل تشغيل الكمبيوتر، أعد تركيب كل المسامير اللولبية وتأكد من عدم وجود مسامير لولبية مفكوكة داخل الكمبيوتر. قد يؤدي عدم القيام بذلك إلى إتلاف الكمبيوتر.

[رجوع إلى صفحة المحتويات](#)

لوحة مصابيح الحالة

دليل خدمة الطراز Inspiron™ 1018 من Dell™

إزالة لوحة مصابيح الحالة

تلك لوحة مصابيح الحالة

⚠ تحذير: قبل أن تبدأ العمل بداخل الكمبيوتر، يرجى قراءة معلومات الأمان الواردة مع جهاز الكمبيوتر. لمزيد من المعلومات حول أفضل ممارسات الأمان، انظر Regulatory Compliance Homepage (الصفحة الرئيسية لسياسة الالتزام بالقوانين) على الموقع التالي www.dell.com/regulatory_compliance.

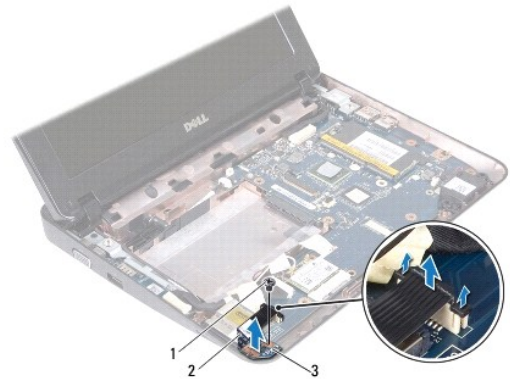
⚠ تنبيه: لتجنب تفريغ الشحنات الإلكترونية واستاتيكية، قم بعزل نفسك أرضياً باستخدام شريط مصمم خصيصاً بالعزل الأرضي أو لمس سطح معدني غير مطلي من وقت لآخر (مثل موصل موجود بالكمبيوتر الذي بحوزتك).

⚠ تنبيه: ينبغي أن يقتصر إجراء الإصلاحات في الكمبيوتر على فني معتمد للخدمة. فلا يغطي الضمان أي تلف ناتج عن إجراء أعمال صيانة غير معتمدة من قبل Dell™.

⚠ تنبيه: للمساعدة على منع إتلاف لوحة النظام، قم بترك البطارية الرئيسية (انظر [إزالة البطارية](#)) قبل التعامل مع الأجزاء الداخلية للكمبيوتر.

إزالة لوحة مصابيح الحالة

1. اتبع الإرشادات الواردة في [قبل أن تبدأ](#).
2. قم بإزالة البطارية (انظر [إزالة البطارية](#)).
3. قم بإزالة لوحة المفاتيح (انظر [إزالة لوحة المفاتيح](#)).
4. قم بترك مجموعة محرك الأقراص الصلبة (اتبع الإرشادات من [خطوة 4](#) إلى [خطوة 6](#) في [إزالة محرك القرص الثابت](#)).
5. قم بإزالة مجموعة مسند راحة اليد (انظر [إزالة مجموعة مسند راحة اليد](#)).
6. قم بإزالة وحدة الذاكرة (انظر [إزالة وحدة الذاكرة](#)).
7. اضغط طرف الموصل لأعلى وقم بفصل لوحة مصابيح الحالة من موصل لوحة النظام.
8. قم بإزالة المسامير اللولبي الذي يثبت لوحة مصابيح الحالة في قاعدة الكمبيوتر.
9. ارفع لوحة مصابيح الحالة بعيداً عن قاعدة الكمبيوتر.



| | | | |
|---|--------------------|---|-----------------------|
| 1 | مسامير لولبي | 2 | كل لوحة مصابيح الحالة |
| 3 | لوحة مصابيح الحالة | | |

فك لوحة مصابيح الحالة

1. اتبع الإرشادات الواردة في [فصل أن تبدأ](#).
2. ضع لوحة مصابيح الحالة على قاعدة الكمبيوتر.
3. أعد تركيب المسامير اللولبية الذي يثبت لوحة مصابيح الحالة في قاعدة الكمبيوتر.
4. ادفع كابل لوحة مصابيح الحالة إلى داخل موصل لوحة النظام واضغط على طرف الموصل لأسفل لتثبيت الكابل.
5. أعد تركيب وحدة الذاكرة (انظر [إعادة تركيب وحدة الذاكرة](#)).
6. أعد تركيب مجموعة مستند راحة اليد (انظر [إعادة تركيب مجموعة مستند راحة اليد](#)).
7. أعد تركيب مجموعة محركات الأقراص الصلبة (اتبع الإرشادات من [خطوة 5](#) إلى [خطوة 7](#) في [إعادة تركيب محرك الأقراص الثابتة](#)).
8. أعد تركيب لوحة المفاتيح (انظر [إعادة تركيب لوحة المفاتيح](#)).
9. أعد تركيب البطارية (انظر [إعادة تركيب البطارية](#)).

⚠ **تنبيه:** قبل تشغيل الكمبيوتر، أعد تركيب كل المسامير اللولبية وتأكد من عدم وجود مسامير لولبية مفكوكة داخل الكمبيوتر. قد يؤدي عدم القيام بذلك إلى إتلاف الكمبيوتر.

[رجوع إلى صفحة المحتويات](#)

وحدة الذاكرة

دليل خدمة الطراز **Inspiron™ 1018** من Dell™

إزالة وحدة الذاكرة

إعادة تركيب وحدة الذاكرة

⚠ تحذير: قبل أن تبدأ العمل بداخل الكمبيوتر، يرجى قراءة معلومات الأمان الواردة مع جهاز الكمبيوتر. لمزيد من المعلومات حول أفضل ممارسات الأمان، انظر Regulatory Compliance Homepage (الصفحة الرئيسية لسياسة الالتزام بالقوانين) على الموقع التالي www.dell.com/regulatory_compliance.

⚠ تنبيه: لتجنب تفريغ الشحنات الإلكترونية، قم بعزل نفسك أرضياً باستخدام شريط مصمم خصيصاً بالعزل الأرضي أو لمس سطح معدني غير مطلي من وقت لآخر (مثل موصل موجود بالكمبيوتر الذي بحوزتك).

⚠ تنبيه: ينبغي أن يقتصر إجراء الإصلاحات في الكمبيوتر على فني معتمد للخدمة. فلا يغطي الضمان أي تلف ناتج عن إجراء أعمال صيانة غير معتمدة من قبل Dell™.

⚠ تنبيه: للمساعدة على منع إتلاف لوحة النظام، قم بفتح البطارية الرئيسية (انظر [إزالة البطارية](#)) قبل التعامل مع الأجزاء الداخلية للكمبيوتر.

يمكنك زيادة ذاكرة الجهاز لديك بتركيب وحدات الذاكرة في لوحة النظام. راجع قسم "المواصفات" في *دليل المستخدم* المرفق مع الكمبيوتر الخاص بك أو المتاحة على العنوان support.dell.com/manuals للحصول على معلومات حول نوع وحدات الذاكرة التي يدعمها الكمبيوتر.

📌 ملاحظة: يشمل ضمان الكمبيوتر وحدات الذاكرة المشتراة من Dell.

الكمبيوتر مزود بمقبس SODIMM قابل للوصول إليه من قبل مستخدم واحد.

إزالة وحدة الذاكرة

1. اتبع الإرشادات الواردة في [قبل أن تبدأ](#).

2. قم بإزالة البطارية (انظر [إزالة البطارية](#)).

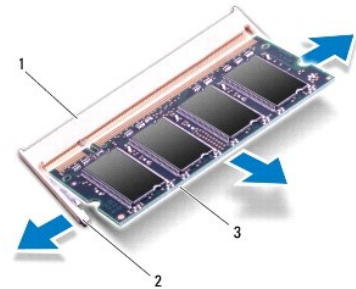
3. قم بإزالة لوحة المفاتيح (انظر [إزالة لوحة المفاتيح](#)).

4. قم بفتح مجموعة محرك الأقراص الصلبة (اتبع الإرشادات من [خطوة 4](#) إلى [خطوة 6](#) في [إزالة محرك القرص الثابت](#)).

5. قم بإزالة مجموعة مسند راحة اليد (انظر [إزالة مجموعة مسند راحة اليد](#)).

⚠ تنبيه: لتفادي إتلاف موصل وحدة الذاكرة، يرجى عدم استخدام أية أدوات لفصل مشابك تثبيت وحدة الذاكرة.

6. استخدم أطراف أصابعك لفصل مشابك التثبيت الموجودة على طرفي موصل وحدة الذاكرة بعناية حتى تبرز وحدة الذاكرة للخارج.

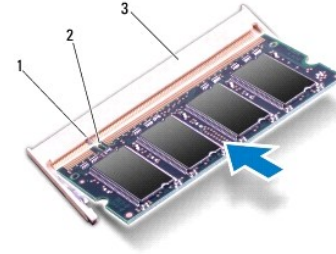


| | | | |
|---|-------------------|---|-------------------|
| 1 | موصل وحدة الذاكرة | 2 | مشابك التثبيت (2) |
| 3 | وحدة الذاكرة | | |

7. قم بإزالة وحدة الذاكرة من الموصل الخاص بها.

إعادة تركيب وحدة الذاكرة

1. اتبع الإرشادات الواردة في [قبل أن تبدأ](#).
 2. قم بمحاذاة الفتحة الموجودة في وحدة الذاكرة مع اللسان الموجود في موصل وحدة الذاكرة.
 3. ادفع وحدة الذاكرة بقوة داخل الفتحة بزاوية 45 درجة واضغط عليها لأسفل حتى يصدر صوت للدلالة على استقرارها في موضعها بإحكام. إذا لم تسمع صوت استقرار وحدة الذاكرة في موضعها، فقم بإزالتها وإعادة تركيبها.
- ملاحظة:** إذا لم يتم تركيب وحدة الذاكرة بشكل سليم، فقد لا يبدأ الكمبيوتر في التمهيد.



| | | | |
|---|-------------------|---|------|
| 1 | لسان | 2 | فتحة |
| 3 | موصل وحدة الذاكرة | | |

4. أعد تركيب مجموعة مستند راحة اليد (انظر [إعادة تركيب مجموعة مستند راحة اليد](#)).
 5. أعد تركيب مجموعة محركات الأقراص الصلبة (اتبع الإرشادات من [خطوة 5](#) إلى [خطوة 7](#) في [إعادة تركيب محرك الأقراص الثابتة](#)).
 6. أعد تركيب لوحة المفاتيح (انظر [إعادة تركيب لوحة المفاتيح](#)).
 7. أعد تركيب البطارية (انظر [إعادة تركيب البطارية](#)).
 8. صل مهبط التيار المتردد بالكمبيوتر وبمأخذ تيار كهربائي.
 9. ابدأ تشغيل الكمبيوتر.
- أثناء بدء تشغيل الكمبيوتر، فإنه يقوم باكتشاف الذاكرة الإضافية وتحديث معلومات تهيئة النظام ألياً .
للتأكد من سعة الذاكرة التي تم تركيبها في الكمبيوتر:

انقر فوق [Start](#) (أ) [Control Panel](#) (لوحة التحكم) ← [System and Security](#) (النظام والأمان) ← [System](#) (النظام).

⚠ **تنبيه:** قبل تشغيل الكمبيوتر، أعد تركيب كل المسامير اللولبية وتأكد من عدم وجود مسامير لولبية مفكوكة داخل الكمبيوتر. قد يؤدي عدم القيام بذلك إلى إتلاف الكمبيوتر.

[رجوع إلى صفحة المحتويات](#)

بطاقة Mini-Card اللاسلكية

دليل خدمة الطراز **Inspiron™ 1018** من Dell™

[إزالة بطاقة Mini-Card](#)

[إعادة تركيب بطاقة Mini-Card](#)

⚠️ **تحذير:** قبل أن تبدأ العمل بداخل الكمبيوتر، يرجى قراءة معلومات الأمان الواردة مع جهاز الكمبيوتر. لمزيد من المعلومات حول أفضل ممارسات الأمان، انظر [Regulatory Compliance Homepage](#) (الصفحة الرئيسية لسياسة الالتزام بالقوانين) على الموقع التالي www.dell.com/regulatory_compliance.

⚠️ **تنبيه:** لتجنب تفريغ الشحنات الإلكترونية واستاتيكية، قم بعزل نفسك أرضياً باستخدام شريط مصمم خصيصاً للعزل الأرضي أو لمس سطح معدني غير مطلي من وقت لآخر (مثل موصل موجود بالكمبيوتر الذي بحوزتك).

⚠️ **تنبيه:** ينبغي أن يقتصر إجراء الإصلاحات في الكمبيوتر على فني معتمد للخدمة. فلا يغطي الضمان أي تلف ناتج عن إجراء أعمال صيانة غير معتمدة من قبل Dell™.

⚠️ **تنبيه:** للمساعدة على منع إتلاف لوحة النظام، قم بفتح البطارية الرئيسية (انظر [إزالة البطارية](#)) قبل التعامل مع الأجزاء الداخلية للكمبيوتر.

🔍 **ملاحظة:** لا تضمن Dell توافق بطاقات Mini-Card ولا توفر لها الدعم إذا كنت من مصادر أخرى بخلاف Dell.

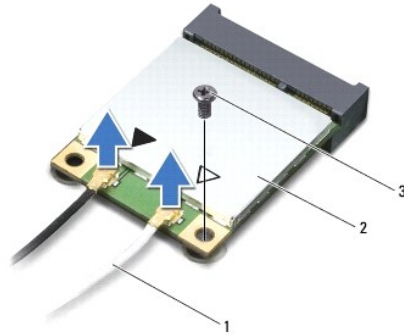
إذا كنت قد طلبت شراء بطاقة Mini-Card لاسلكية مع الكمبيوتر، فستكون هذه البطاقة قد تم تركيبها بالفعل.

يوجد في جهاز الكمبيوتر فتحة Mini-Card نصفية تقدم الدعم لشبكة WLAN.

🔍 **ملاحظة:** بناءً على مواصفات تهينة الكمبيوتر عند بيعه، قد تكون هناك بطاقة Mini-Card مثبتة بالفتحة الخاصة بها وقد لا تكون كذلك.

إزالة بطاقة Mini-Card

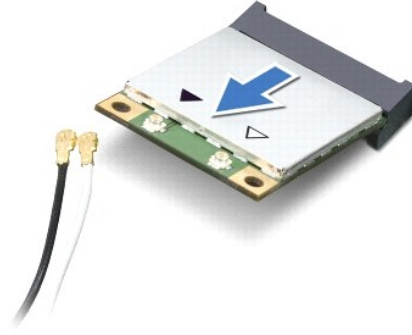
1. اتبع الإرشادات الواردة في [قبل أن تبدأ](#).
2. قم بإزالة البطارية (انظر [إزالة البطارية](#)).
3. قم بإزالة لوحة المفاتيح (انظر [إزالة لوحة المفاتيح](#)).
4. قم بفتح مجموعة محرك الأقراص الصلبة (اتبع الإرشادات من [خطوة 4](#) إلى [خطوة 6](#) في [إزالة محرك القرص الثابت](#)).
5. قم بإزالة مجموعة مسند راحة اليد (انظر [إزالة مجموعة مسند راحة اليد](#)).
6. الفصل كابلات الهوائي من بطاقة Mini-Card.



| | | | |
|---|--------------------|---|-----------------|
| 1 | كابلات الهوائي (2) | 2 | بطاقة Mini-Card |
| 3 | مسمار لولبي | | |

7. قم بفتح مسمار التثبيت الذي يثبت بطاقة Mini-Card بلوحة النظام.

8. قم بإخراج بطاقة Mini-Card الموجودة على لوحة النظام.



⚠ **تنبيه:** عندما لا تكون Mini-Card داخل الكمبيوتر، قم بتخزينها في غلاف واقى عازل للكهرباء الاستاتيكية. لمزيد من المعلومات، انظر "الحماية من تفريغ شحنة الكهرباء الاستاتيكية" في معلومات الأمان الواردة مع الكمبيوتر.

إعادة تركيب بطاقة Mini-Card

1. اتبع الإرشادات الواردة في [فيل أن تيبًا](#).
 2. أخرج بطاقة Mini-Card الجديدة من عوتها.
- ⚠ **تنبيه:** اضغط بقوة وبشكل متساو لدفع البطاقة وإخالتها في مكانها. إذا بالغت في استخدام القوة، فقد تتلف الموصل.
- ⚠ **تنبيه:** إن فتحات التوصيل مميزة بما يضمن التركيب الصحيح، إذا شعرت بمقاومة، فافحص الموصلات الموجودة على البطاقة وتلك الموجودة بلوحة النظام وأعد محاذاة البطاقة.
3. قم بإدخال موصل Mini-Card بزاوية 45 درجة إلى فتحة التوصيل الموجودة على لوحة النظام.
 4. اضغط لأسفل على الطرف الأخر لبطاقة Mini-Card لإخاله في الفتحة الموجودة بلوحة النظام وأعد تركيب المسامير اللولبية الذي يثبت بطاقة Mini-Card بلوحة النظام.
 5. قم بتوصيل كبلات الهوائي المناسبة ببطاقة Mini-Card التي تقوم بتركيبها. يوضح الجدول التالي مخطط ألوان كبلات الهوائي لبطاقة Mini-Card التي يدعها الكمبيوتر الذي بحوزتك.

| الموصلات الموجودة على بطاقة Mini-Card | مخطط ألوان كبلات الهوائي |
|---------------------------------------|--------------------------|
| شبكة WLAN (كابل هوائي) | |
| شبكة WLAN الرئيسية (المثلث الأبيض) | أبيض |
| شبكة WLAN الإضافية (المثلث الأسود) | أسود |

6. أعد تركيب مجموعة مسند راحة اليد (انظر [إعادة تركيب مجموعة مسند راحة اليد](#)).
 7. أعد تركيب مجموعة محركات الأقراص الصلبة (اتبع الإرشادات من [خطوة 5](#) إلى [خطوة 7](#) في [إعادة تركيب محرك الأقراص الثابتة](#)).
 8. أعد تركيب لوحة المفاتيح (انظر [إعادة تركيب لوحة المفاتيح](#)).
 9. أعد تركيب البطارية (انظر [إعادة تركيب البطارية](#)).
- ⚠ **تنبيه:** قبل تشغيل الكمبيوتر، أعد تركيب كل المسامير اللولبية وتأكد من عدم وجود مسامير لولبية مفكوكة داخل الكمبيوتر. قد يؤدي عدم القيام بذلك إلى إتلاف الكمبيوتر.
01. قم بتثبيت برامج التشغيل والأدوات المساعدة للكمبيوتر حسب الحاجة.

📌 **ملاحظة:** إذا كنت تقوم بتركيب بطاقة اتصال من مصدر آخر غير Dell، فيجب عليك تثبيت برامج التشغيل والأدوات المساعدة المناسبة.

[رجوع إلى صفحة المحتويات](#)

مجموعة مسند راحة اليد

دليل خدمة الطراز **Inspiron™ 1018** من Dell™

إزالة مجموعة مسند راحة اليد

إعادة تركيب مجموعة مسند راحة اليد

⚠ تحذير: قبل أن تبدأ العمل بداخل الكمبيوتر، يرجى قراءة معلومات الأمان الواردة مع جهاز الكمبيوتر. لمزيد من المعلومات حول أفضل ممارسات الأمان، انظر Regulatory Compliance Homepage (الصفحة الرئيسية لسياسة الالتزام بالقوانين) على الموقع التالي www.dell.com/regulatory_compliance.

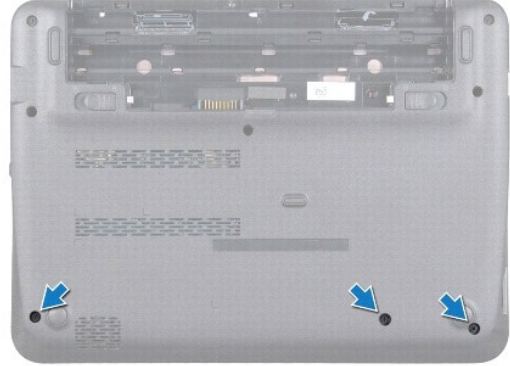
⚠ تنبيه: لتجنب تفريغ الشحنات الإلكترونية واستاتيكية، قم بعزل نفسك أرضياً باستخدام شريط مصمم خصيصاً بالعزل الأرضي أو لمس سطح معدني غير مطلي من وقت لآخر (مثل موصل موجود بالكمبيوتر الذي بحوزتك).

⚠ تنبيه: ينبغي أن يقتصر إجراء الإصلاحات في الكمبيوتر على فني معتمد للخدمة. فلا يغطي الضمان أي تلف ناتج عن إجراء أعمال صيانة غير معتمدة من قبل Dell™.

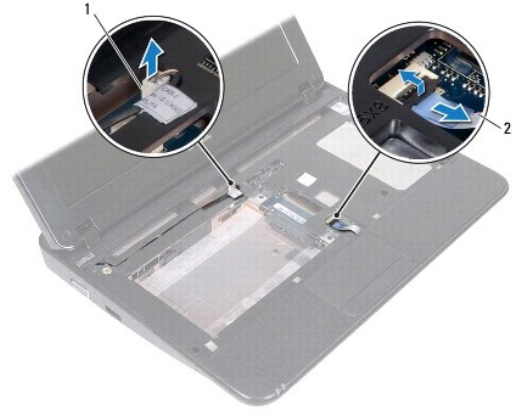
⚠ تنبيه: للمساعدة على منع إتلاف لوحة النظام، قم بترك البطارية الرئيسية (انظر [إزالة البطارية](#)) قبل التعامل مع الأجزاء الداخلية للكمبيوتر.

إزالة مجموعة مسند راحة اليد

1. اتبع الإرشادات الواردة في [قبل أن تبدأ](#).
2. قم بإزالة البطارية (انظر [إزالة البطارية](#)).
3. قم بإزالة المسامير اللولبية الثلاثة التي تثبت مجموعة مسند اليدين بقاعدة الكمبيوتر.



4. قم بإزالة لوحة المفاتيح (انظر [إزالة لوحة المفاتيح](#)).
5. قم بترك مجموعة محرك الأقراص الصلبة (اتبع الإرشادات من [خطوة 4](#) إلى [خطوة 6](#) في [إزالة محرك القرص الثابت](#)).
6. افصل كابل زر الطاقة عن فتحة التوصيل الموجودة على لوحة النظام.
- ⚠ تنبيه: اسحب الطرف الموجود على الكابل لتجنب إلحاق التلف بالموصلات عند توصيل أحد الكبلات.
7. ارفع مزلاج الموصل واجذب لسان المسحب لفصل كابل لوحة التمس عن موصل لوحة النظام.
8. قم بإزالة المسامير اللولبية الثلاثة التي تثبت مجموعة مسند اليدين بقاعدة الكمبيوتر.

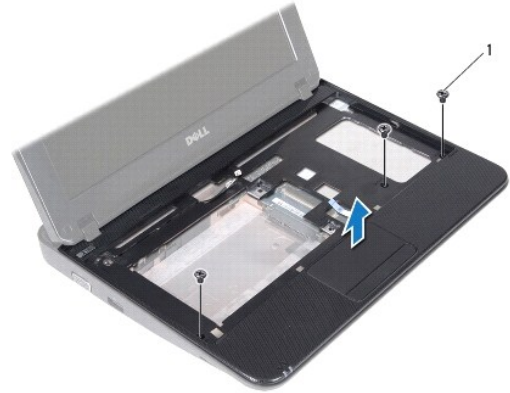


| | | | |
|---|--------------------------|---|-----------------|
| 1 | موصل كابل لوحة زر الطاقة | 2 | كابل لوحة اللمس |
|---|--------------------------|---|-----------------|

⚠ **تنبيه:** افصل مجموعة مسند اليدين عن قاعدة الكمبيوتر برفق لتجنب إتلاف مجموعة مسند اليدين.

9. استخدم أطراف أصابعك لإزالة مجموعة مسند اليد من قاعدة الكمبيوتر.

01. ارفع مجموعة مسند اليدين بعيداً عن الجزء السفلي من الكمبيوتر.



| | |
|---|-------------------|
| 1 | مسامير لولبية (3) |
|---|-------------------|

إعادة وضع مجموعة مسند راحة اليد

1. اتبع الإرشادات الواردة في [فصل أن تبدأ](#).

2. قم بمحاذاة مجموعة مسند اليدين مع قاعدة الكمبيوتر وضعها في مكانها برفق.

3. قم بتمرير كابل لوحة اللمس إلى الموصل الموجود على لوحة النظام واضغط على مزلاج الموصل لأسفل لتثبيت الكابل.

4. قم بتوصيل كابل زر الطاقة بفتحة التوصيل الموجودة على لوحة النظام.

5. أعد تركيب المسامير اللولبية الثلاثة التي تثبت مجموعة مسند اليدين بقاعدة الكمبيوتر.

6. أعد تركيب مجموعة محركات الأقراص الصلبة (اتبع الإرشادات من [خطوة 5](#) إلى [خطوة 7](#) في [إعادة تركيب محرك الأقراص الثابتة](#)).

7. أعد تركيب لوحة المفاتيح (انظر [إعادة تركيب لوحة المفاتيح](#)).

8. أعد تركيب المسامير اللولبية الثلاثة التي تثبت مجموعة مسند اليدين بقاعدة الكمبيوتر.

9. أعد تركيب البطارية (انظر [إعادة تركيب البطارية](#)).

⚠ **تنبيه:** قبل تشغيل الكمبيوتر، أعد تركيب كل المسامير اللولبية وتأكد من عدم وجود مسامير لولبية مفكوكة داخل الكمبيوتر. قد يؤدي عدم القيام بذلك إلى إتلاف الكمبيوتر.

[رجوع إلى صفحة المحتويات](#)

لوحة زر الطاقة

دليل خدمة الطراز Inspiron™ 1018 من Dell™

إزالة لوحة زر الطاقة

إعادة تركيب لوحة زر الطاقة

⚠ تحذير: قبل أن تبدأ العمل بداخل الكمبيوتر، يرجى قراءة معلومات الأمان الواردة مع جهاز الكمبيوتر. لمزيد من المعلومات حول أفضل ممارسات الأمان، انظر Regulatory Compliance Homepage (الصفحة الرئيسية لسياسة الالتزام بالقوانين) على الموقع التالي www.dell.com/regulatory_compliance.

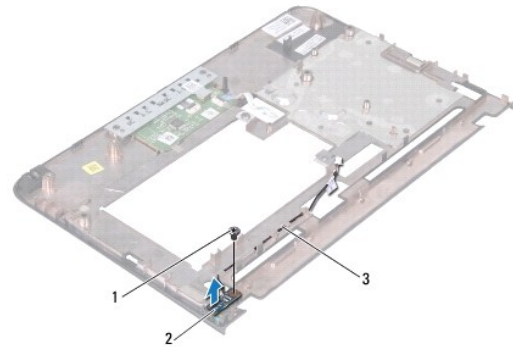
⚠ تنبيه: لتجنب تفريغ الشحنات الإلكترونية واستاتيكية، قم بعزل نفسك أرضياً باستخدام شريط مصمم خصيصاً بالعزل الأرضي أو لمس سطح معدني غير مطلي من وقت لآخر (مثل موصل موجود بالكمبيوتر الذي بحوزتك).

⚠ تنبيه: ينبغي أن يقتصر إجراء الإصلاحات في الكمبيوتر على فني معتمد للخدمة. فلا يغطي الضمان أي تلف ناتج عن إجراء أعمال صيانة غير معتمدة من قبل Dell™.

⚠ تنبيه: للمساعدة على منع إتلاف لوحة النظام، قم بترك البطارية الرئيسية (انظر [إزالة البطارية](#)) قبل التعامل مع الأجزاء الداخلية للكمبيوتر.

إزالة لوحة زر الطاقة

1. اتبع الإرشادات الواردة في [قبل أن تبدأ](#).
2. قم بإزالة البطارية (انظر [إزالة البطارية](#)).
3. قم بإزالة لوحة المفاتيح (انظر [إزالة لوحة المفاتيح](#)).
4. قم بإزالة مجموعة مسند راحة اليد (انظر [إزالة مجموعة مسند راحة اليد](#)).
5. اقلب مجموعة مسند راحة اليد.
6. لاحظ مسار توجيه كابل زر الطاقة وقم بإزالة كابل اللوحة من مرشد التوجيه الموجود على مجموعة مسند اليدين.
7. قم بترك المسامير اللولبية التي تثبت لوحة زر الطاقة بمجموعة مسند راحة اليد.
8. ارفع لوحة زر الطاقة بعيداً عن مسند راحة اليدين.



| | | | |
|---|---------------------|---|----------------|
| 1 | مسامير لولبية | 2 | لوحة زر الطاقة |
| 3 | كابل لوحة زر الطاقة | | |

إعادة تركيب لوحة زر الطاقة

1. اتبع الإرشادات الواردة في [قبل أن تبدأ](#).

2. ضع لوحة زر الطاقة فوق مجموعة مسند اليمين وأعد تركيب المسمار الذي يثبت لوحة زر الطاقة بالمجموعة.

3. قم بتوجيه كابل زر الطاقة عبر مرشد التوجيه الموجود على مجموعة مسند اليمين.

4. أعد تركيب مجموعة مسند راحة اليد (انظر [إعادة تركيب مجموعة مسند راحة اليد](#)).

5. أعد تركيب لوحة المفاتيح (انظر [إعادة تركيب لوحة المفاتيح](#)).

6. أعد تركيب البطارية (انظر [إعادة تركيب البطارية](#)).

⚠ **تنبيه:** قبل تشغيل الكمبيوتر، أعد تركيب كل المسامير اللولبية وتأكد من عدم وجود مسامير لولبية مفكوكة داخل الكمبيوتر. قد يؤدي عدم القيام بذلك إلى إتلاف الكمبيوتر.

[رجوع إلى صفحة المحتويات](#)

السماعات

دليل خدمة الطراز Dell™ Inspiron™ 1018 من

- إزالة مكبر الصوت
- إعادة تركيب مكبر الصوت

⚠ تحذير: قبل أن تبدأ العمل بداخل الكمبيوتر، يرجى قراءة معلومات الأمان الواردة مع جهاز الكمبيوتر. لمزيد من المعلومات حول أفضل ممارسات الأمان، انظر Regulatory Compliance Homepage (الصفحة الرئيسية لسياسة الالتزام بالقوانين) على الموقع التالي www.dell.com/regulatory_compliance.

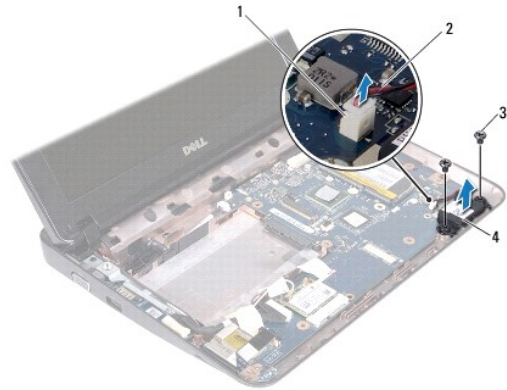
⚠ تنبيه: لتجنب تفريغ الشحنات الإلكترونية واستاتيكية، قم بعزل نفسك أرضياً باستخدام شريط مصمم خصيصاً بالعزل الأرضي أو لمس سطح معدني غير مطلي من وقت لآخر (مثل موصل موجود بالكمبيوتر الذي بحوزتك).

⚠ تنبيه: ينبغي أن يقتصر إجراء الإصلاحات في الكمبيوتر على فني معتمد للخدمة. فلا يغطي الضمان أي تلف ناتج عن إجراء أعمال صيانة غير معتمدة من قبل Dell™.

⚠ تنبيه: للمساعدة على منع إتلاف لوحة النظام، قم بترك البطارية الرئيسية (انظر [إزالة البطارية](#)) قبل التعامل مع الأجزاء الداخلية للكمبيوتر.

إزالة مكبر الصوت

1. اتبع الإرشادات الواردة في [قبل أن تبدأ](#).
2. قم بإزالة البطارية (انظر [إزالة البطارية](#)).
3. قم بإزالة لوحة المفاتيح (انظر [إزالة لوحة المفاتيح](#)).
4. قم بإزالة مجموعة محرك الأقراص الصلبة (اتبع الإرشادات من [خطوة 4](#) إلى [خطوة 6](#) في [إزالة محرك القرص الثابت](#)).
5. قم بإزالة مجموعة مسند راحة اليد (انظر [إزالة مجموعة مسند راحة اليد](#)).
6. قم بإزالة وحدة الذاكرة (انظر [إزالة وحدة الذاكرة](#)).
7. افصل كابل مكبر الصوت عن الموصل الموجود على لوحة النظام.
8. قم بإزالة المسامير اللولبيين اللذين يثبتان مكبر الصوت بقاعدة الكمبيوتر.
9. قم بإزالة مكبر الصوت والكبل من قاعدة الكمبيوتر.



| | | | |
|---|----------------------|---|-----------------|
| 1 | موصل كابل مكبر الصوت | 2 | كابل مكبر الصوت |
| 3 | المسامير (2) | 4 | السماعة |

إعادة تركيب مكبر الصوت

1. اتبع الإرشادات الواردة في [فيل أن تبدأ](#).
2. ضع مكبر الصوت على قاعدة الكمبيوتر وقم بتوصيل كابل مكبر الصوت بالموصل الموجود على لوحة النظام.
3. قم بإزالة المسامير اللذين يثبتان مكبر الصوت بقاعدة الكمبيوتر.
4. أعد تركيب وحدة الذاكرة (انظر [إعادة تركيب وحدة الذاكرة](#)).
5. أعد تركيب مجموعة مستد راحة اليد (انظر [إعادة تركيب مجموعة مستد راحة اليد](#)).
6. أعد تركيب مجموعة محركات الأقراص الصلبة (اتبع الإرشادات من [خطوة 5](#) إلى [خطوة 7](#) في [إعادة تركيب محرك الأقراص الثابتة](#)).
7. أعد تركيب لوحة المفاتيح (انظر [إعادة تركيب لوحة المفاتيح](#)).
8. أعد تركيب البطارية (انظر [إعادة تركيب البطارية](#)).

⚠ **تنبيه:** قبل تشغيل الكمبيوتر، أعد تركيب كل المسامير اللولبية وتأكد من عدم وجود مسامير لولبية مفكوكة داخل الكمبيوتر. قد يؤدي عدم القيام بذلك إلى إتلاف الكمبيوتر.

[رجوع إلى صفحة المحتويات](#)

دعامات الإسناد

دليل خدمة الطراز Dell™ Inspiron™ 1018 من

إزالة دعامات الإسناد

أعد تركيب دعامات الإسناد

⚠ تحذير: قبل أن تبدأ العمل بداخل الكمبيوتر، يرجى قراءة معلومات الأمان الواردة مع جهاز الكمبيوتر. لمزيد من المعلومات حول أفضل ممارسات الأمان، انظر Regulatory Compliance Homepage (الصفحة الرئيسية لسياسة الالتزام بالقوانين) على الموقع التالي www.dell.com/regulatory_compliance.

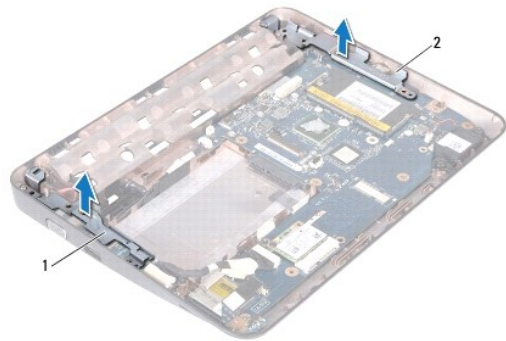
⚠ تنبيه: لتجنب تفريغ الشحنات الإلكترونية، قم بعزل نفسك أرضياً باستخدام شريط مصمم خصيصاً للعزل الأرضي أو لمس سطح معدني غير مطلي من وقت لآخر (مثل موصل موجود بالكمبيوتر الذي بحوزتك).

⚠ تنبيه: ينبغي أن يقتصر إجراء الإصلاحات في الكمبيوتر على فني معتمد للخدمة. فلا يغطي الضمان أي تلف ناتج عن إجراء أعمال صيانة غير معتمدة من قبل Dell™.

⚠ تنبيه: للمساعدة على منع إتلاف لوحة النظام، قم بفتح البطارية الرئيسية (انظر [إزالة البطارية](#)) قبل التعامل مع الأجزاء الداخلية للكمبيوتر.

إزالة دعامات الإسناد

1. اتبع الإرشادات الواردة في [قبل أن تبدأ](#).
2. قم بإزالة البطارية (انظر [إزالة البطارية](#)).
3. قم بإزالة لوحة المفاتيح (انظر [إزالة لوحة المفاتيح](#)).
4. قم بإزالة مجموعة محرك الأقراص الصلبة (اتبع الإرشادات من [خطوة 4](#) إلى [خطوة 6](#) في [إزالة محرك القرص الثابت](#)).
5. قم بإزالة مجموعة مسند راحة اليد (انظر [إزالة مجموعة مسند راحة اليد](#)).
6. قم بإزالة وحدة الذاكرة (انظر [إزالة وحدة الذاكرة](#)).
7. قم بإزالة الغطاء الأوسط (انظر [إزالة الغطاء الأوسط](#)).
8. قم بإزالة مجموعة الشاشة (انظر [إزالة مجموعة الشاشة](#)).
9. ارفع دعامات الإسناد اليمنى واليسرى بعيداً عن قاعدة الكمبيوتر.



| | |
|---|---------------------|
| 1 | دعامة المسند اليسرى |
| 2 | دعامة المسند اليمنى |

أعد تركيب دعامات الإسناد

1. اتبع الإرشادات الواردة في [قبل أن تبدأ](#).
2. باستخدام عمود المحاذاة، ضع دعائم الإسناد اليمنى واليسرى على قاعدة الكمبيوتر.
3. أعد تركيب مجموعة الشاشة (انظر [إعادة وضع مجموعة الشاشة](#)).
4. أعد تركيب الغطاء الأوسط (انظر [إعادة تركيب الغطاء الأوسط](#)).
5. أعد تركيب وحدة الذاكرة (انظر [إعادة تركيب وحدة الذاكرة](#)).
6. أعد تركيب مجموعة مسند راحة اليد (انظر [إعادة تركيب مجموعة مسند راحة اليد](#)).
7. أعد تركيب مجموعة محركات الأقراص الصلبة (اتبع الإرشادات من [خطوة 5](#) إلى [خطوة 7](#) في [إعادة تركيب محرك الأقراص الثابتة](#)).
8. أعد تركيب لوحة المفاتيح (انظر [إعادة تركيب لوحة المفاتيح](#)).
9. أعد تركيب البطارية (انظر [إعادة تركيب البطارية](#)).

⚠ **تنبيه:** قبل تشغيل الكمبيوتر، أعد تركيب كل المسامير اللولبية وتأكد من عدم وجود مسامير لولبية مفكوكة داخل الكمبيوتر. قد يؤدي عدم القيام بذلك إلى إتلاف الكمبيوتر.

[رجوع إلى صفحة المحتويات](#)

لوحة النظام

دليل خدمة الطراز Dell™ Inspiron™ 1018 من Dell™

- 1 إزالة لوحة النظام
- 2 إعادة وضع لوحة النظام
- 3 إدخال رمز الخدمة في BIOS

⚠ تحذير: قبل أن تبدأ العمل بداخل الكمبيوتر، يرجى قراءة معلومات الأمان الواردة مع جهاز الكمبيوتر. لمزيد من المعلومات حول أفضل ممارسات الأمان، انظر Regulatory Compliance Homepage (الصفحة الرئيسية لسياسة الالتزام بالقوانين) على الموقع التالي www.dell.com/regulatory_compliance.

⚠ تنبيه: لتجنب تعريض الشحنات الإلكترونية واستاتيكية، قم بعزل نفسك أرضياً باستخدام شريط معصم خاص بالعزل الأرضي أو لمس سطح معني غير مطلي من وقت لآخر (مثل موصل موجود بالكمبيوتر الذي بحوزتك).

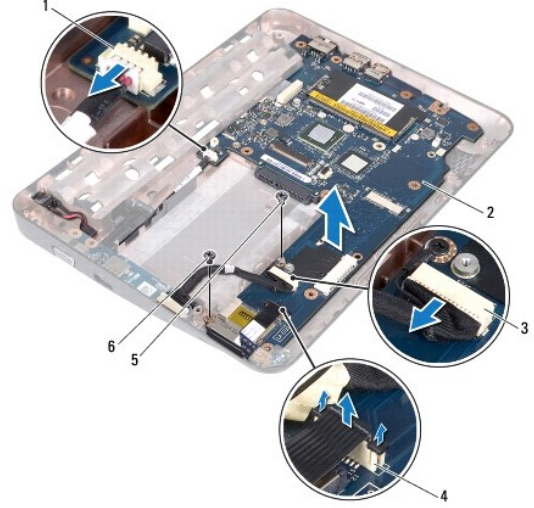
⚠ تنبيه: ينبغي أن يقتصر إجراء الإصلاحات في الكمبيوتر على فني معتمد للخدمة. فلا يظني الضمان أي تلف ناتج عن إجراء أعمال صيانة غير معتمدة من قبل Dell™.

⚠ تنبيه: للمساعدة على منع إتلاف لوحة النظام، قم بفك البطارية الرئيسية (انظر [إزالة البطارية](#)) قبل التعامل مع الأجزاء الداخلية للكمبيوتر.

⚠ تنبيه: أمسك المكونات والبطاقات من حوافها وتجنب لمس السنون ونقاط التلامس.

إزالة لوحة النظام

1. اتبع الإرشادات الواردة في [قبل أن تبدأ](#).
2. قم بإزالة أية بطاقة أو قرص فارغ من فتحة قرأي بطاقات الوسائط.
3. قم بإزالة البطارية (انظر [إزالة البطارية](#)).
4. قم بإزالة لوحة المفاتيح (انظر [إزالة لوحة المفاتيح](#)).
5. قم بإزالة مجموعة محرك الأقراص الصلبة (اتبع الإرشادات من خطوة 4 إلى خطوة 6 في [إزالة محرك القرص الثابت](#)).
6. قم بإزالة مجموعة مسند راحة اليد (انظر [إزالة مجموعة مسند راحة اليد](#)).
7. قم بإزالة وحدة الذاكرة (انظر [إزالة وحدة الذاكرة](#)).
8. قم بإزالة بطاقة Mini-Card (انظر [إزالة بطاقة Mini-Card](#)).
9. قم بإزالة الغطاء الأوسط (انظر [فك الغطاء الأوسط](#)).
01. قم بإزالة مجموعة الشاشة (انظر [إزالة مجموعة الشاشة](#)).
11. قم بإزالة دعائم الإسناد (انظر [إزالة دعائم الإسناد](#)).
21. افصل كابل توصيل محول التيار المتردد وكابل لوحة مصابيح الحالة وكابل لوحة الإدخال والإخراج من فتحات توصيلهم في لوحة النظام.
31. قم بإزالة المسمر اللولبي الخاص بالتوصيل بالطرف الأرضي والذي يقوم بتثبيت كبل لوحة الإدخال والإخراج في لوحة النظام.



| | | | |
|---|---|---|-----------------------------|
| 1 | موصل كبل محول التيار المتردد | 2 | لوحة النظام |
| 3 | موصل كابل لوحة الإدخال والإخراج | 4 | موصل كبل لوحة مصابيح الحالة |
| 5 | المسمار اللولبي الخاص بالتوصيل بالطرف الأرضي للوحة الإدخال والإخراج | 6 | مسمار لولبي |

41. قم بإزالة مكبر الصوت (انظر [إزالة مكبر الصوت](#)).

51. قم بتركيب المسمار اللولبي الذي يثبت لوحة النظام بالجزء السفلي من الكمبيوتر.

61. قم بتركيب الموصلات بعناية من الفتحات الموجودة في لوحة النظام في قاعدة الكمبيوتر. ثم ارفع لوحة النظام خارج قاعدة الكمبيوتر.

إعادة وضع لوحة النظام

1. اتبع الإرشادات الواردة في [فصل أن تبدأ](#).

2. قم بمحاذاة الفتحات الموجودة في لوحة النظام مع الفتحات الموجودة بالجزء السفلي من الكمبيوتر وضع اللوحة على الجزء السفلي من الكمبيوتر.

3. أعد تركيب المسمار اللولبي الذي يثبت لوحة النظام بالجزء السفلي من الكمبيوتر.

4. أعد تركيب مكبر الصوت (انظر [إعادة تركيب مكبر الصوت](#)).

5. قم بتوصيل كابل توصيل محول التيار المتردد وكابل لوحة بطاقة SIM وكابل لوحة الإدخال والإخراج بفتحات توصيلهم في لوحة النظام.

6. أعد تركيب المسمار اللولبي الخاص بالتوصيل بالطرف الأرضي والذي يقوم بتثبيت كبل لوحة الإدخال والإخراج في لوحة النظام.

7. أعد تركيب دعائم الإسناد (انظر [إعادة تركيب دعائم الإسناد](#)).

8. أعد تركيب مجموعة المشابك (انظر [إعادة وضع مجموعة المشابك](#)).

9. أعد تركيب الغطاء الأوسط (انظر [إعادة تركيب الغطاء الأوسط](#)).

01. أعد تركيب بطاقة Mini-Card (انظر [إعادة تركيب بطاقة Mini-Card](#)).

11. أعد تركيب وحدة الذاكرة (انظر [إعادة تركيب وحدة الذاكرة](#)).

21. أعد تركيب مجموعة مسند راحة اليد (انظر [إعادة وضع مجموعة مسند راحة اليد](#)).

31. أعد تركيب مجموعة محرك الأقراص الصلبة (اتبع الإرشادات من خطوة 5 إلى خطوة 7 في [إعادة تركيب محرك الأقراص الثابتة](#)).

41. أعد وضع لوحة المفاتيح (انظر [إعادة تركيب لوحة المفاتيح](#)).

51. أعد تركيب البطارية (انظر [إعادة تركيب البطارية](#)).

61. أعد تركيب أي بطاقة تمت إزالتها من فتحة قارئ بطاقة الوسائط.

⚠ **تنبيه:** قبل تشغيل الكمبيوتر، أعد تركيب كل المسامير اللولبية وتأكد من عدم وجود مسامير لولبية مفكوكة داخل الكمبيوتر. قد يؤدي عدم القيام بذلك إلى إتلاف الكمبيوتر.

71. ابدأ تشغيل الكمبيوتر.

📌 **ملاحظة:** بعد إعادة تركيب لوحة النظام، أدخل رقم الصيانة في نظام الإدخال والإخراج الأساسي (BIOS) بلوحة النظام البديلة.

81. أدخل رقم الصيانة (انظر [إدخال رمز الخدمة في BIOS](#)).

إدخال رمز الخدمة في BIOS

1. تأكد من توصيل مهابتي التيار المتردد وتركيب البطارية الرئيسية بشكل صحيح.


2. ابدأ تشغيل الكمبيوتر.


3. اضغط على <F2> أثناء إجراء الاختبار الذاتي عند بدء التشغيل (POST) للدخول إلى برنامج إعداد النظام.


4. انتقل إلى علامة التبويب الخاصة بالأمان وأدخل رقم الصيانة في الحقل **Set Service Tag** (تعيين رقم الصيانة).

[رجوع إلى صفحة المحتويات](#)

الملاحظات والتنبيهات والتحذيرات

ملاحظة:  تبيين الملاحظة المعلومات الهامة التي تساعدك على تحقيق استفادة أفضل من الكمبيوتر.

تنبيه:  ي شير كلمة التنبيه إلى احتمال حدوث تلف بالأجهزة أو فقدان البيانات في حالة عدم اتباع الإرشادات.

تحذير:  يشير التحذير إلى احتمال حدوث ضرر بالمنتجات أو التعرض لإصابة شخصية أو الوفاة.

المعلومات الواردة في هذه الوثيقة عرضة للتغيير دون إشعار.
© 2010 Dell Inc. جميع الحقوق محفوظة.

يُمنع منعا باتا إجراء أي نسخ لهذه المواد بأي شكل من الأشكال بدون إذن كتابي من شركة Dell Inc.

العلامات التجارية المستخدمة في هذا النص: Dell, وشعار DELL, Inspiron, Dell Inc. هي علامات تجارية لشركة Bluetooth®/Dell Inc. هي علامة تجارية مسجلة لشركة Bluetooth SIG, Inc. وتستخدمها Dell بموجب ترخيص، أما Windows Microsoft وشعار زر بدء تشغيل Windows فهي علامات تجارية أو علامات تجارية مسجلة لشركة Microsoft Corporation في الولايات المتحدة وأوروبا في أماكن أخرى.

قد يتم في هذا المستند أيضاً استخدام علامات تجارية وعلامات تجارية مسجلة أخرى للإشارة إما إلى هيات لها حق في هذه العلامات أو الأسماء الخاصة بمنتجاتها. تعلن شركة Dell Inc. تفصلها من أية استفادة خاصة بهذه العلامات والأسماء التجارية بخلاف ما يخصها من أسماء وعلامات.

أولاد 2010 مراجعة A00